

# Tendances de consommation

Juillet 2025

## Où en sont les consommateurs en milieu d'année 2025 ?

En mars 2025, les comportements de consommation oscillaient entre désir et prudence... Les Français ont-ils les mêmes comportements en milieu d'année ?

Qui envisage de réduire ses dépenses ? Qui souhaite les augmenter ? Sur quels secteurs ? Comment se feront les arbitrages entre postes de consommation ?

Quelle place pour l'ultra fast consommation ? Quel recours à l'IA et aux réseaux sociaux dans le processus d'achat ?



# Tendances de consommation

Juillet 2025



## L'enquête

### Un tronc commun

L'enquête suit depuis 1992 l'évolution des attitudes et des comportements des Français en matière de restrictions budgétaires, de critères d'achats, de représentations de la consommation et de nouveaux modes de consommation tels que la consommation durable, le recours à l'intelligence artificielle, le repli sur le domicile...

### Posez vos questions en exclusivité

Insérez vos propres questions sur les sujets qui vous animent  
Elles vous sont restituées en étant croisées avec les questions historiques de l'enquête et bénéficient de l'analyse générale que le CRÉDOC porte sur les tendances de consommation



## Tendances de consommation

La référence dans l'analyse des comportements de consommation

- Analyser l'impact de la conjoncture sur les attitudes et comportements de consommation
- Repérer les tendances émergentes
- Décrypter les tendances durables et leurs déterminants
- Etudier vos cibles spécifiques
- Analyser les représentations des marques, de la qualité, de la sobriété...
- Bénéficier de plus 30 ans d'historique (1992-2025) et d'éclairages issus de l'ensemble des études et enquêtes du CREDOC



@Eduardo Soares, Unsplash



## Méthodologie

Terrain d'enquête online réalisé en juin-juillet 2025

- Recrutement online
- Questionnaire de 25 à 30 mn (plus de 80 questions)
- 2000 consommateurs de 18 ans ou plus
- Quotas par âge, catégorie socio-professionnelle, diplôme, région, taille d'agglomération, type de ménage

# Tendances de consommation

Juillet 2025

## Les thématiques du tronc commun

### Attitudes et comportements de consommation

- Ultra fast consommation : comportements, motivations, arbitrages
- Attrait pour les loisirs et les formules de funflation
- Usage des technologies dans le processus d'achat: recours aux outils d'intelligence artificielle, usage des réseaux sociaux, e-commerce, achats virtuels
- Sobriété : seconde main, alternatives à l'achat, recyclage, location, occasion, réparation...
- Consommation de produits durables : bio, écolabels
- Motivations d'achat : prix, marque, innovation, personnalisation, RSE, lieu de fabrication...

### Ressenti économique et arbitrages

- Principales préoccupations : pouvoir d'achat, chômage, tensions internationales...
- Perception actuelle et future de la situation budgétaire des ménages
- Accroissement des dépenses de consommation envisagé par produits et services, Usage envisagé de l'épargne
- Restrictions anticipées de consommation, baisse de consommation envisagée par produits et services
- Comportements et arbitrages dans les achats : descente en gamme, achats malins, recherche des prix bas, des promotions, des soldes

### Facteurs explicatifs des comportements de consommation

- Représentations de la consommation : plaisir, confort, liberté
- Valeurs : éco-centrées, proximité à la nature...
- Représentations du bonheur
- Rapport aux autres, aux institutions, entreprises
- Capital culturel, social, économique
- Territoire, région, taille d'agglomération
- Effets d'âge ou de génération



# Tendances de consommation

Juillet 2025

Livrables

Budget

Septembre 2025  
Présentation du tronc commun de l'étude au CRÉDOC ou par Webinar

Adhésion à l'enquête et restitution du tronc commun  
6 950€ HT

Juillet 2025  
Rapports spécifiques PowerPoint avec vos questions et présentation

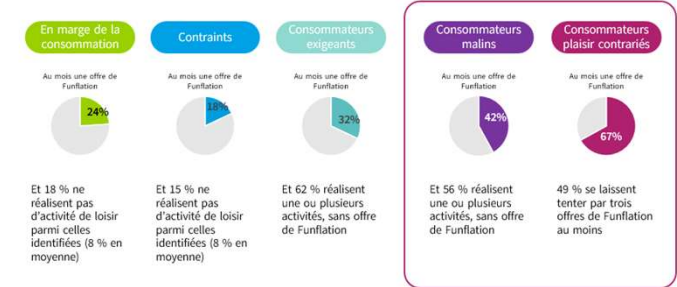
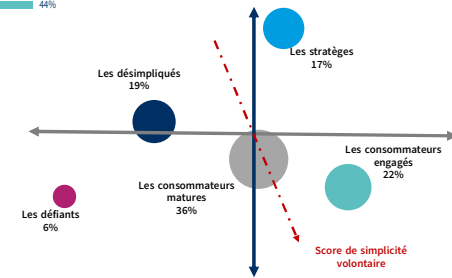
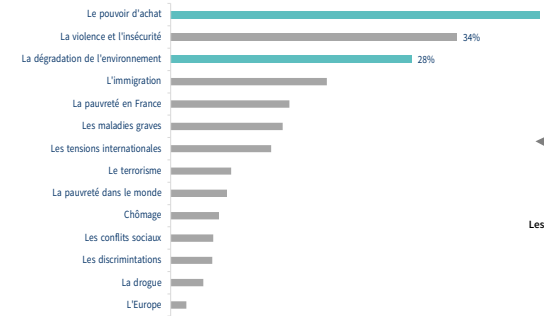
Questions en exclusivité, analyse de vos cibles...  
(contactez-nous pour un devis)

Le Crédoc

Depuis soixante-dix ans, le CRÉDOC vous apporte une analyse des attitudes et des comportements de consommation basée sur son expertise des modes de vie et des opinions des Français..  
Le CRÉDOC repère ainsi les tendances émergentes (consommation engagée, sobriété, proximité). Il analyse de manière originale l'impact des crises successives qui traversent la société. Sur les comportements des consommateurs.

## Des livrables opérationnels

Parmi les sujets suivants, quels sont les deux qui vous préoccupent le plus ? – en 1<sup>er</sup> et en second – En %  
Base : 2000 individus de 18 ans et plus, enquête Online



**Marianne BLEHAUT**  
Directrice du pôle Data et Economie  
blehaut@credoc.fr - 01 40 77 85 23

**Franck LEHUEDE**  
Directeur d'études et de recherche  
lehuede@credoc.fr - 01 40 77 85 94