



## Impacts ENVironnementaux et nutritionnels des consommations ALIMentaires (EnviAlim)

### 20 ans d'historique pour :

- Repérer les modifications des consommations alimentaires : végétalisation, agriculture biologique...
- Evaluer les impacts environnementaux et nutritionnels des consommations alimentaires des Français
- Anticiper les conséquences pour les filières et la santé publique

**CRÉDOC**

CENTRE DE RECHERCHE POUR L'ÉTUDE ET  
L'OBSERVATION DES CONDITIONS DE VIE

# L'enquête CCAF s'enrichit de nouvelles données environnementales et nutritionnelles

## Environnement

### Données d'Agribalyse (ADEME)

14 indicateurs définis au niveau européen (ILCD/EF) sur :

- le changement climatique
- l'usage des ressources
- la pollution

issus d'analyses de cycle de vie de la production à la consommation, pour 2500 aliments ou boissons tels que consommés

Indicateur de fiabilité

Possibilité d'ajustement des données



## Nutrition

### Données du Ciqual (ANSES)

de composition nutritionnelle des aliments, complétées des analyses du CRÉDOC :

- Origine végétale/animale des nutriments
- Sucres ajoutés et sucres libres
- Indices d'alimentation saine (PANDiet, NRF, PNNS-GS...)

## Comportements et Consommations Alimentaires en France (CCAF)

Référence historique dans le secteur alimentaire, l'enquête CCAF mesure **tous les 3 ans** depuis 1999 les **consommations alimentaires réelles** des Français. Par groupe et par marque de produits, selon le contexte de consommation (lieu, occasion, convivialité...), le profil de consommateurs, elle observe l'évolution du modèle alimentaire et croise les **pratiques** alimentaires avec les **usages**, les **attitudes** et **représentations** autour de l'alimentation.

# Analyses possibles

## Evaluer les impacts sur l'environnement des consommations de vos produits alimentaires

- Au niveau de la **consommation alimentaire globale**
- Contribution par groupes alimentaires (selon votre nomenclature)
- **Simuler** des régimes alimentaires pour optimiser les impacts environnementaux et la qualité nutritionnelle
- **Etudier** les effets de substitution au cours du temps

## Décrire les profils de consommateurs



### Construction de **typologies**

- Sur les caractéristiques socio-démographiques
- Sur leur façon de consommer : **composition** de leur régime et **contexte de consommation** (moment, convivialité, lieux de consommation)
- Sur leur attirance pour les **labels de qualité**

## Relier les impacts environnementaux de l'alimentation à la nutrition

- Evaluation des caractéristiques nutritionnelles des comportements alimentaires **moins impactants** pour l'environnement
- Mesure de la **qualité nutritionnelle** globale de l'alimentation par des indices d'alimentation saine
- Identification de l'**origine (animale/végétale)** des nutriments



## Mettre en évidence l'émergence de nouveaux comportements

- Progression du **flexitarisme**, du fait-maison, de l'autoproduction
- Evolution de la consommation des **produits labélisés**
- Estimation des **conséquences nutritionnelles** des changements de régimes alimentaires

# Des livrables opérationnels

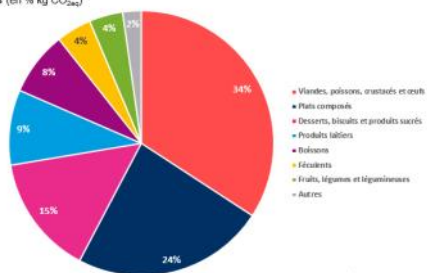
## Rapports spécifiques



**9% des émissions de gaz à effet de serre du régime des enfants proviennent des produits laitiers**

Contribution des groupes alimentaires aux émissions de gaz à effet de serre des régimes des enfants de 3 à 17 ans (en % kg CO<sub>2</sub>e)

Base : enfants 3-17 ans



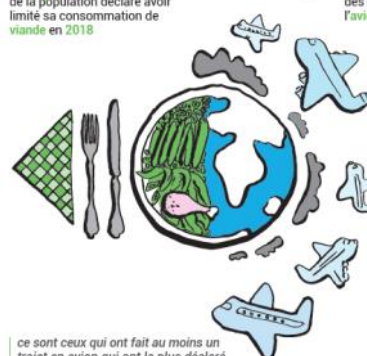
Source : CRÉDOC, Enquête CGAF 2019



## Infographie

LES CONTRADICTIONS DU «CONSUMER DURABLE»

**43%** de la population déclare avoir limité sa consommation de viande en 2018  
mais près d'**1/3** des Français a pris l'avion en 2018



ce sont ceux qui ont fait au moins un trajet en avion qui ont le plus déclaré limiter leur consommation de viande et qui ont le plus acheté de produits issus de l'agriculture biologique

## Présentation des résultats dans vos locaux ou en webinar

**Tarifs : sur devis**

# CRÉDOC

CENTRE DE RECHERCHE POUR L'ÉTUDE ET L'OBSERVATION DES CONDITIONS DE VIE

142, rue du Chevaleret 75013 Paris

Pascale HEBEL directrice de pôle consommation et entreprises, hebel@credoc.fr - 06 42 02 77 94

Louise SECONDA chargée d'études et de recherche, seconda@credoc.fr