

Bon de commande

« Tendances de consommation » 2020
3 000 personnes interrogées en OnLine

Adhésion à l'enquête « Tendances de consommation »
6 450€ HT (7 740,00€ TTC) avec présentation générale le 7 juillet matin
Comprenant la synthèse produite sur les impacts de COVID 19 sur la consommation, le financement mutualisé des questions socio démographiques, et du tronc commun CREDOC - Accès aux croisements des questions insérées avec les thèmes CREDOC

Tarification à la question (comprenant le terrain et l'analyse), en fonction du nombre d'unités pour l'insertion de questions dans le dispositif (Online, 3000 personnes) :

Prix de l'unité :

	Powerpoint	Rapport
Question fermée simple : 1 unité	1 350€ H.T.	1 790€ H.T.
Question fermée avec 2 réponses possibles : 1,5 unité	2 025€ H.T.	2 685€ H.T.
Question fermée en batterie : + 0.5 unités par item supplémentaire		
Question ouverte : 3 unités	4 050€ H.T.	5 370€ H.T.

Exemple : pour l'insertion de 8 questions fermées simples, 1 question fermée avec 1^{ère} et 2^{ème} réponse et 3 questions en batterie + un livrable sous forme d'un rapport Powerpoint :

- Nombre d'unités : 8 pour la QF simple, 1,5 pour la QF à deux réponses, 2 pour la QF en batterie) = 11,5
- Prix = 6450+1350€ x 11,5 = 21 975 € H.T.

Paiement par virement bancaire sur le compte n° 0000248724B clé 35, Caisse des Dépôts et Consignations (code banque : 40031 - code guichet : 00001)

Merci d'adresser ce bon de commande daté et signé par mail (hebel@credoc.fr)

Société :

N° de TVA intracommunautaire :

Adresse :

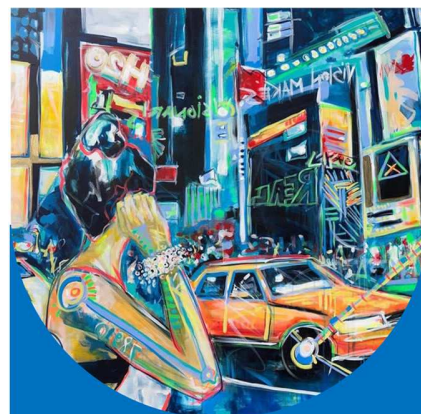
Nom..... Prénom.....

Fonction.....

Téléphone Fax

Date :

Signature :



La souscription comprend

Tronc commun :

Document powerpoint sur le tronc commun de l'enquête (avec évolutions)

- Critères et motivations d'achat (marques, bien-être animal, innovation, made in France, Régional : 22 critères) (depuis 1992)
- Arbitrages de consommation
- Seconde vie des objets : recyclage, location, achats d'occasion
- Consommation de produits durables
- Modes et canaux d'achat fréquents
- Flexitarisme
- Aliments consommés la veille

Fichier de résultats de tris à plats et tris croisés

L'analyse de vos propres questions (dont vous êtes les seuls destinataires)

Documents PowerPoint

Fichier de résultats des tris à plat et tris croisés avec les questions du tronc commun

Une restitution des résultats le 7 juillet 2020

Méthodologie : Enquête online réalisée auprès de 3 000 individus de 18 ans et plus selon la méthode des quotas

Vos Contacts

Pascale Hébel : 06 42 02 77 94 – hebel@credoc.fr

Franck Lehuédé : 06 33 72 38 91 – lehuede@credoc.fr

Ludivine Blanc : 06 42 02 77 94 – blanc@credoc.fr

Conditions générales de vente (CGV)

Confidentialité

Les rapports généraux vendus en souscription sont propriété du CRÉDOC. Le souscripteur s'engage à ne pas diffuser les documents à des tiers, ni à les diffuser au public ou à la presse.

Chaque partie s'engage à garder confidentielles les informations qui ne seraient pas du domaine public, qu'elle aura pu recueillir au cours des négociations pré-contractuelles ainsi qu'au cours de l'exécution du contrat.

Chaque partie se porte fort à l'égard de l'autre du respect par son personnel du caractère confidentiel des dites informations.

L'obligation de confidentialité demeurera tant que :

- les informations ne seront pas dans le domaine public ;
- la partie propriétaire n'aura pas donné son accord préalable et écrit à la divulgation.

L'obligation de confidentialité ne portera pas sur les informations d'une partie :

- qui sont déjà connues de l'autre partie avant leur transmission, sous réserve que cette dernière en apporte la preuve par des documents écrits portant date certaine ;
- qui sont communiquées à l'autre partie par un tiers.

Propriété intellectuelle

Le contrat au profit du client ou du CRÉDOC ne pourra emporter aucun transfert de droit de propriété intellectuelle tel que défini au code de propriété intellectuelle.

En conséquence, tous les rapports, cartes, notes, spécifications, statistiques et autres données techniques réunis ou préparés par le client, demeurent la propriété du client. Le CRÉDOC peut en prendre copie, mais ne peut utiliser ceux-ci pour un autre but que celui en rapport avec la mission sans l'accord préalable du client.

De même, le CRÉDOC conserve l'entière propriété intellectuelle de ses études et de ses propositions d'études, ainsi que l'exclusivité de ses droits de reproduction et de représentation.

Le client s'interdit toute reproduction intégrale ou partielle de tout document établi par le CRÉDOC sans son consentement préalable et toute divulgation à l'extérieur de son entreprise, que ce soit à titre payant ou à titre gracieux. En cas d'accord du CRÉDOC, le client s'engage à mentionner le nom du CRÉDOC.

Résiliation

En cas de manquement grave par le CRÉDOC à l'une quelconque de ses obligations, le client pourra résilier le contrat quinze jours après mise en demeure notifiée par lettre recommandée avec accusé de réception restée infructueuse. Dans ce cas, les prestations déjà exécutées ou prévues d'un commun accord pendant la durée du préavis seront dues par le client.

Règlement des litiges

Les parties entendent régler à l'amiable les éventuels litiges survenant entre elles et relatifs à l'exécution ou à l'interprétation du présent contrat. Si les parties ne réussissent pas à s'entendre, elles s'accorderont sur la désignation d'un arbitre impartial, qui tranchera l'éventuel litige. A défaut de parvenir à un tel règlement, les litiges seront jugés par le Tribunal de Commerce de PARIS. Les parties s'accordent à n'envisager cette dernière possibilité que comme un ultime recours.

A _____, le _____
Nom, signature et cachet de l'entreprise