



MINISTÈRE  
DE LA CULTURE

*Liberté  
Égalité  
Fraternité*

## OBSERVATOIRE DE L'ÉCONOMIE DE L'ARCHITECTURE

Synthèse des résultats du baromètre  
2025

9 décembre 2025

**MAF**

VOUS AVEZ L'AUDACE, NOUS AVONS L'ASSURANCE.

Mutuelle  
des Architectes  
Français  
assurances



mission  
interministérielle  
pour la qualité  
des constructions  
publiques

**Unsfà**  
L'UNION DES ARCHITECTES

**Syndicat  
DE L'Architecture**

**synat  
pau**  
LE SYNDICAT NATIONAL  
PAYSAGE  
ARCHITECTURE  
URBANISME

  
**ACADÉMIE  
D'ARCHITECTURE**

**AFEX**

**A&P**  
Architectes & Particuliers

# Baromètre de la santé économique des agences d'architecture

**CRÉDOC**  
CENTRE DE RECHERCHE POUR L'ÉTUDE ET  
L'OBSERVATION DES CONDITIONS DE VIE

# Sommaire

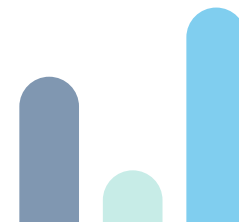


Baromètre 2025 : principales évolutions



Focus spécifiques 2025

- Les enjeux environnementaux au cœur de l'activité des architectes
- L'utilisation de l'intelligence artificielle dans les agences d'architecture



# Le Baromètre sur la santé économique des entreprises d'architecture : méthodologie de l'édition 2025



Questionnaire en ligne

**Base totale**  
2467 répondants

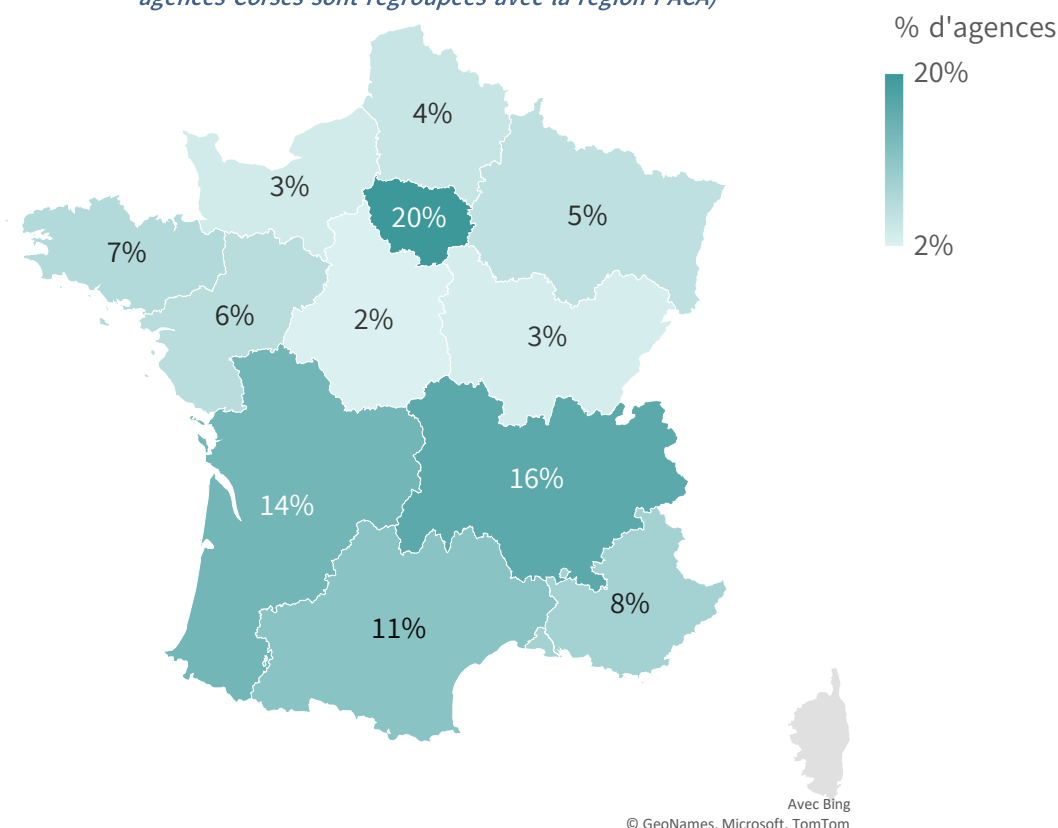
Rappel du terrain en ligne : du 17  
septembre au 17 octobre 2025

**Base finale**  
2434 répondants  
Représentative des agences  
d'architecture

Base redressée selon la région et la  
taille de l'agence (nombre de  
salariés hors agences libérales)

Répartition des agences sur le territoire métropolitain,  
après redressement

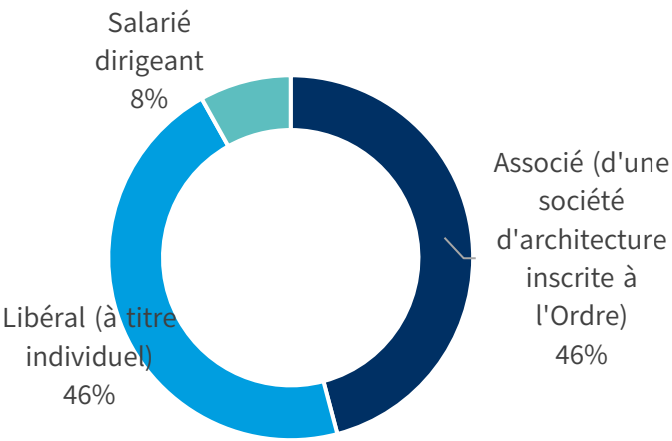
*(les 3 % d'agences situées dans les DROM ne sont pas représentées, les  
agences Corses sont regroupées avec la région PACA)*



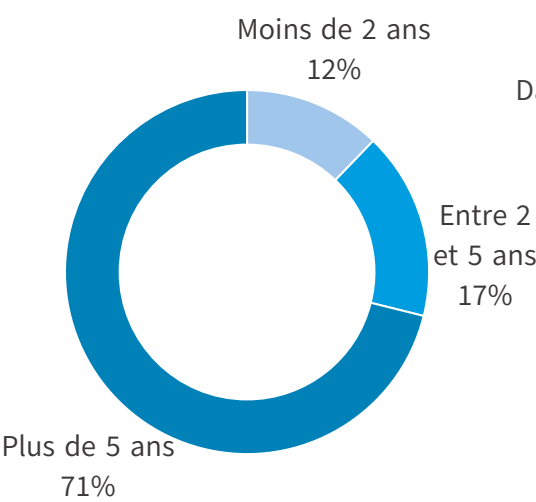
# Les grands chiffres des agences d'architecture

Champ : Toutes agences 2025 (N=2434)

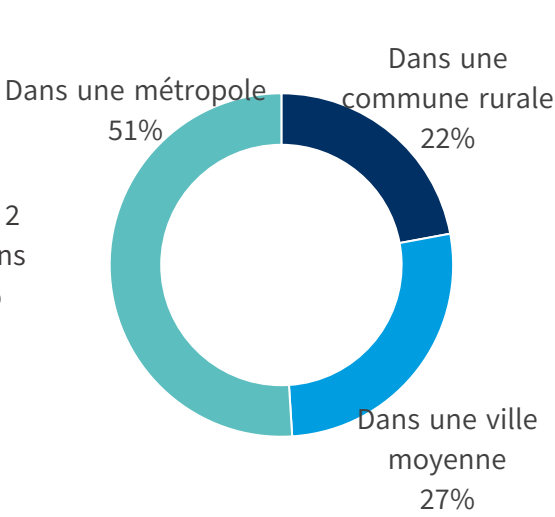
Comment exercez-vous la profession d'architecte?



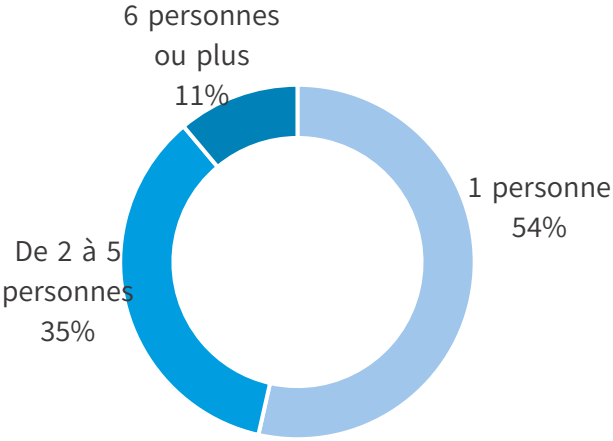
En quelle année votre agence a-t-elle été créée ?



Votre agence est-elle située ...



Taille de l'agence



**Attention :** les résultats de cette enquête sont par agences et non par architectes, ils ne sont donc pas comparables avec ceux de l'étude Archigraphie

01

# Baromètre 2025 : principales évolutions

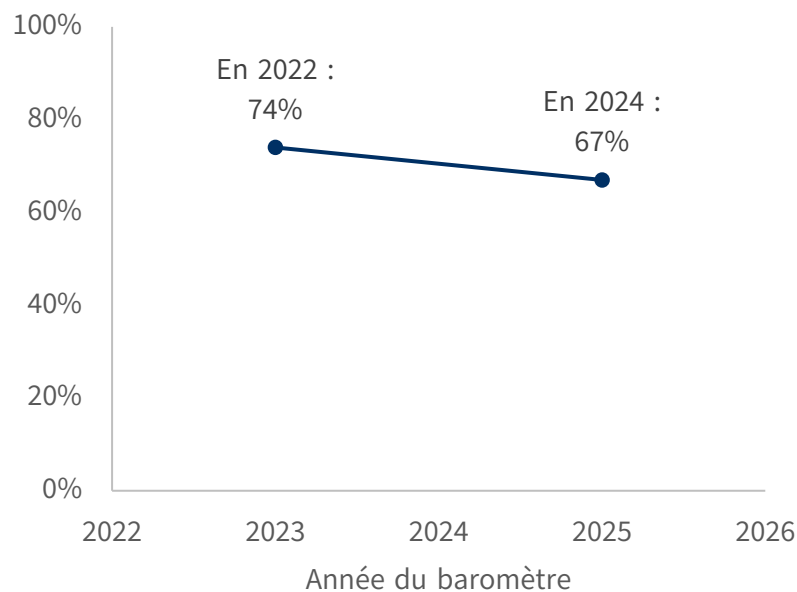


# Une situation économique qui se dégrade pour certaines agences...

Votre agence a-t-elle réalisé un bénéfice net en 2024 ? (*baromètre 2025*)  
Votre agence a-t-elle réalisé un bénéfice net en 2022 ? (*baromètre 2023*)

Réponse « oui »

Champ : Agence ayant déclaré un chiffre d'affaires en 2024/2022 (N = 2 378 pour le baromètre 2025)



## 52 %

des agences déficitaires ont un déficit de plus de 10 % de leur chiffre d'affaires

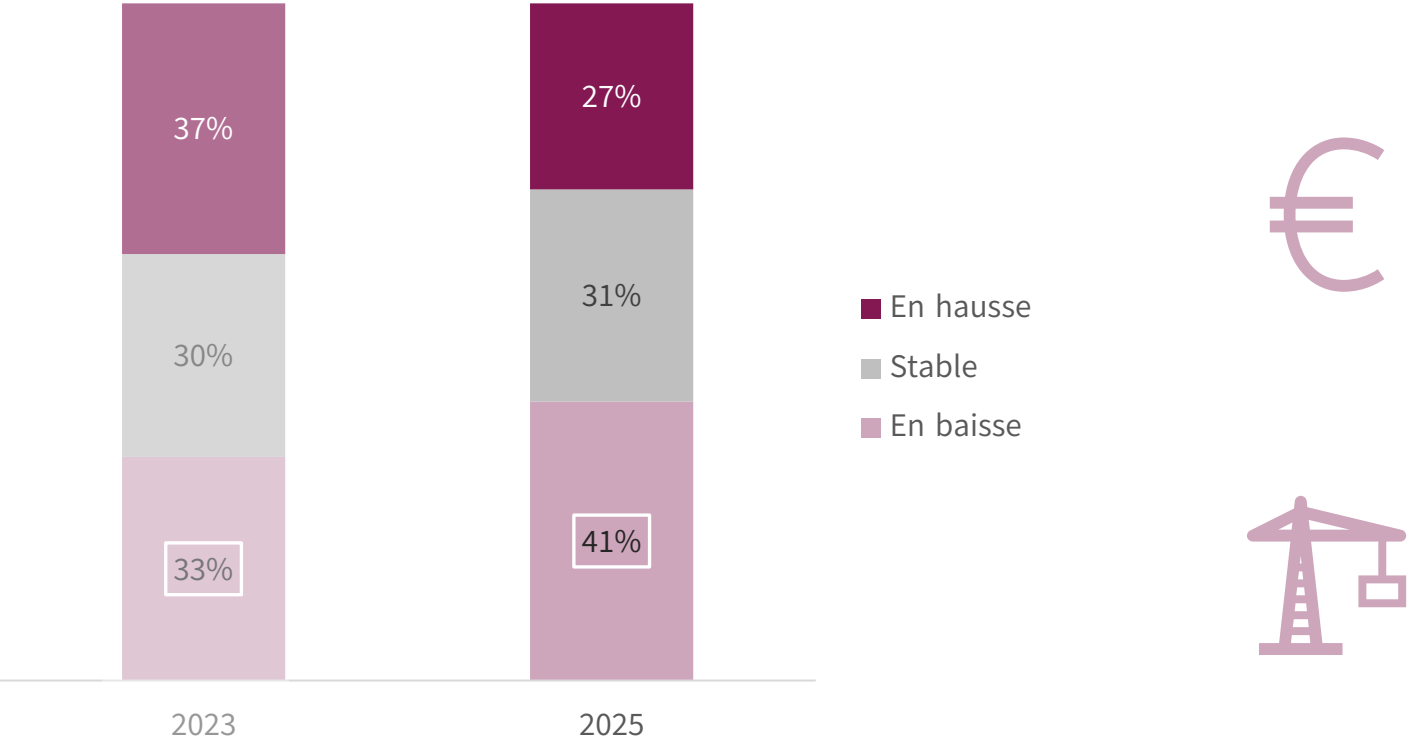
## Pour 37 %

des agences ayant un bénéfice, il représente moins de 10 % du CA

# ... et reflète une activité en baisse en 2025

Comment évaluez-vous votre chiffre d'affaires en 2025 (resp. 2023) par rapport à 2024 (resp. 2022) ?

Champ : Agence ayant donné un chiffre d'affaires pour l'année précédente (N = 2 378 en 2025)



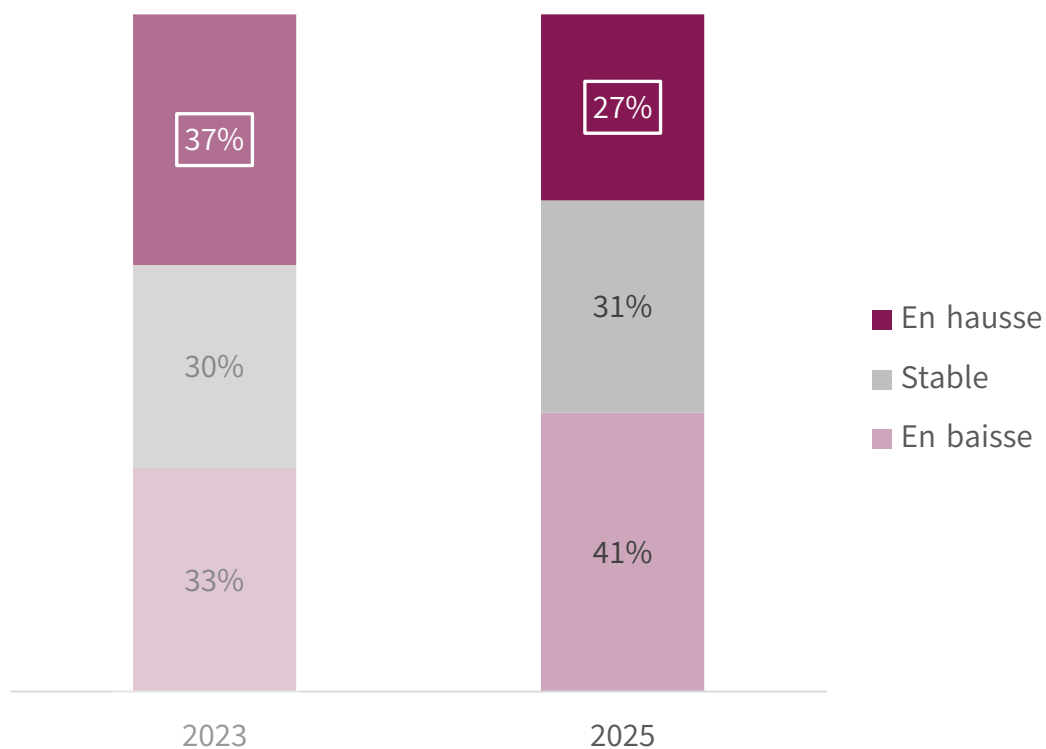
49 % des agences qualifient les **entrées d'honoraires** en 2025 à la **baisse** par rapport à 2024 (+7 points par rapport à 2023)

48 % des agences qualifient le démarrage **de nouveaux chantiers** ou de **nouvelles études en baisse** en 2025 par rapport à 2024 (+6 et +8 points par rapport à 2023)

# Le chiffre d'affaires 2025 s'annonce en hausse pour 3 agences sur 10

Comment évaluez-vous votre chiffre d'affaires en 2025 (*resp. 2023*) par rapport à 2024 (*resp. 2022*) ?

Champ : Agence ayant donné un chiffre d'affaires pour l'année précédente (N = 2 378 en 2025)



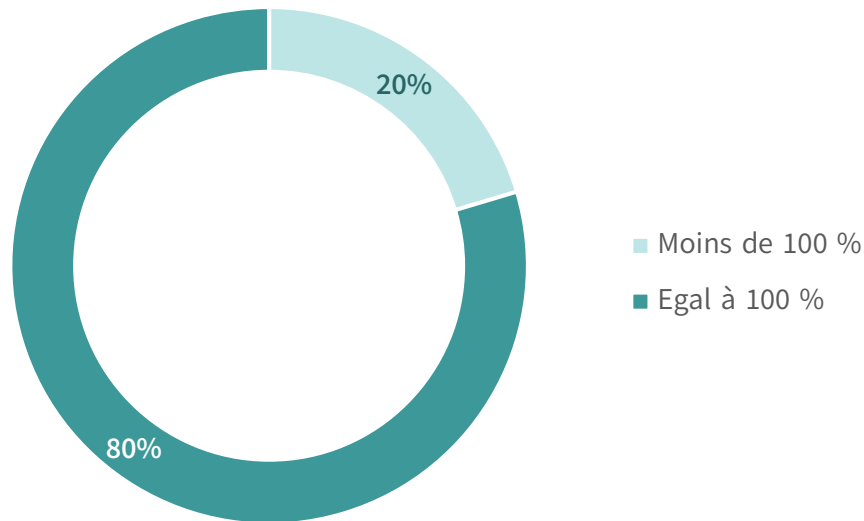
76 % des agences souhaitent faire croître leur activité en 2026 (+7 points)



# 8 agences sur 10 ont leur capital détenu à 100 % par des architectes ou sociétés d'architecture

Part du capital détenu par des architectes ou des sociétés d'architectures

Champ : Associés ou Salarié dirigeant (N=1291)

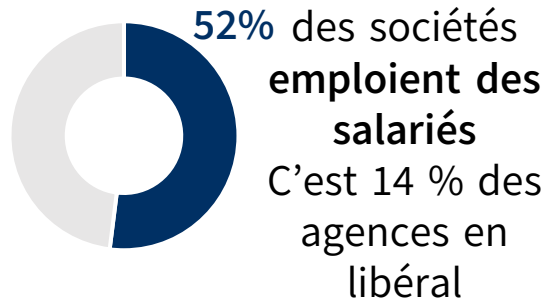


- En moyenne, **94,5% du capital** est détenu par des **architectes ou des sociétés d'architectures**

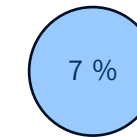


*Par « architecte ou société d'architecture » nous entendons les détenteurs du capital des sociétés d'architecture selon l'article 13 de la loi n° 77-2 du 3 janvier 1977 « Plus de la moitié du capital social et des droits de vote doivent être détenus par un ou plusieurs architectes personnes physiques ou éventuellement par des sociétés d'architecture »*

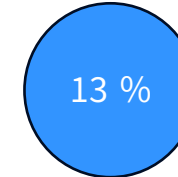
# Les perspectives de recrutement pour 2026 en baisse de 4 points



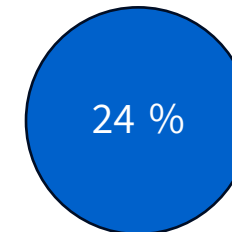
Plus de recrutements pour les agences voyant leur chiffre d'affaires 2025 en hausse



Des agences constatant un **CA 2025 en baisse** ont l'intention de recruter

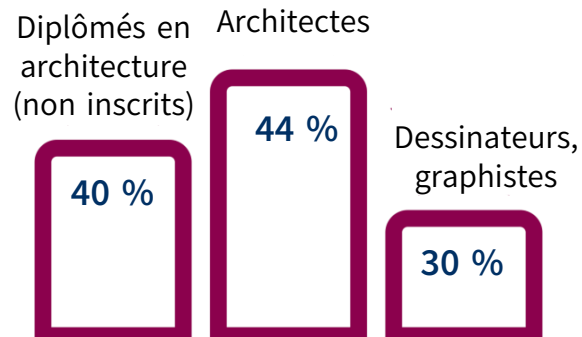


Des agences constatant un **CA 2025 stable** ont l'intention de recruter



Des agences constatant un **CA 2025 en hausse** ont l'intention de recruter

Les profils les plus recherchés (par les sociétés)

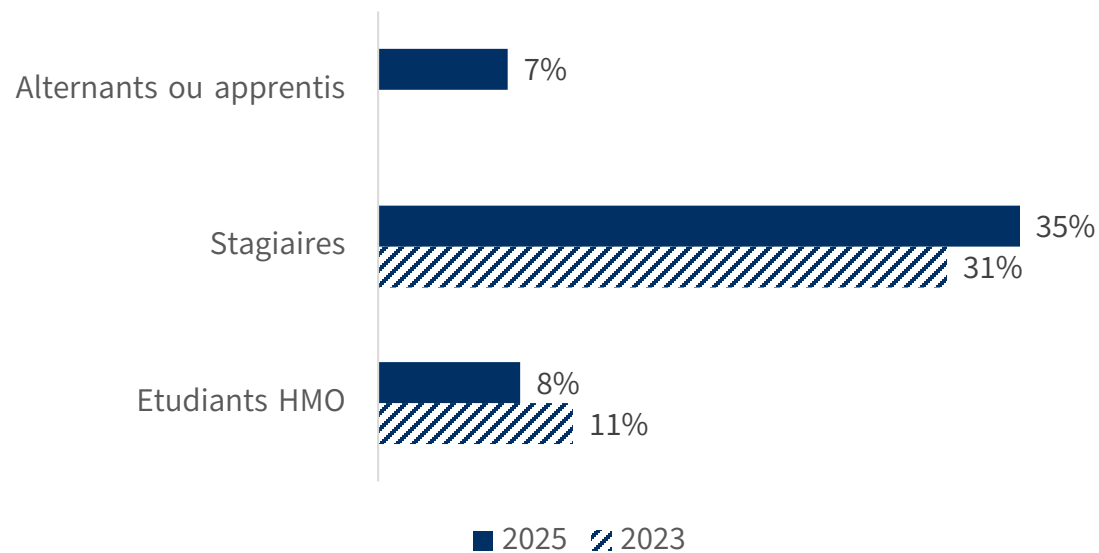
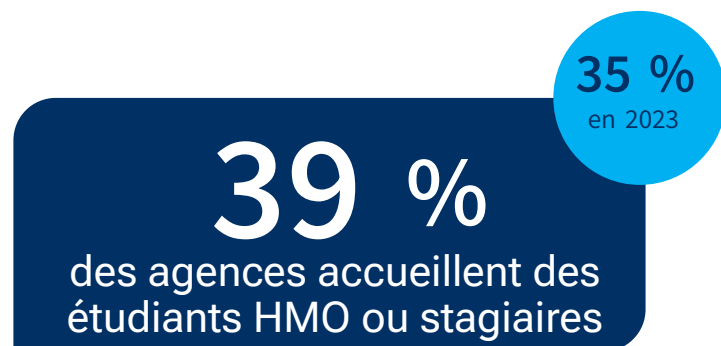


# Une appétence à former des jeunes : une agence sur quatre accueille au moins un étudiant

Avez-vous ou allez-vous accueillir en 2023 et/ou 2025 des étudiants en HMO, des stagiaires ou des alternants/ apprentis ?

Réponses « Etudiants en HMO », « Stagiaires » ou « Les deux »

Champ : Toutes agences (N=5494)



# L'activité des architectes en 2025

98 % réalisent des études

## Les études



### Activité clé et en hausse dans le CA

2024 : les études représentent plus de la moitié de leur CA de 63 % des agences (+ 7 points / 2022)

91 % réalisent des chantiers

## Les chantiers



### 2<sup>e</sup> activité et en hausse dans le CA

2024 : les chantiers représentent plus de la moitié de leur CA de 36 % en 2024 (+ 6 points / 2022)

54 % réalisent du conseil, de l'AMO et de la programmation

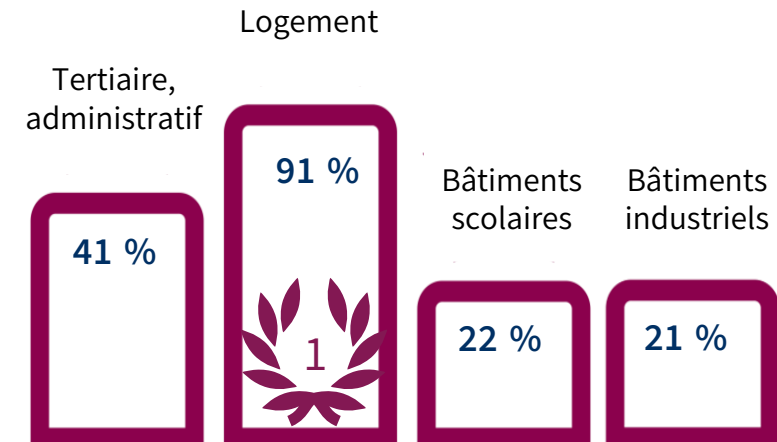
## Le conseil, l'AMO, la programmation



### Activité plus marginale et stable dans le CA

2024 : ces activités représentent moins de 25 % du CA pour 45 % des agences (+ 3 points / 2022)

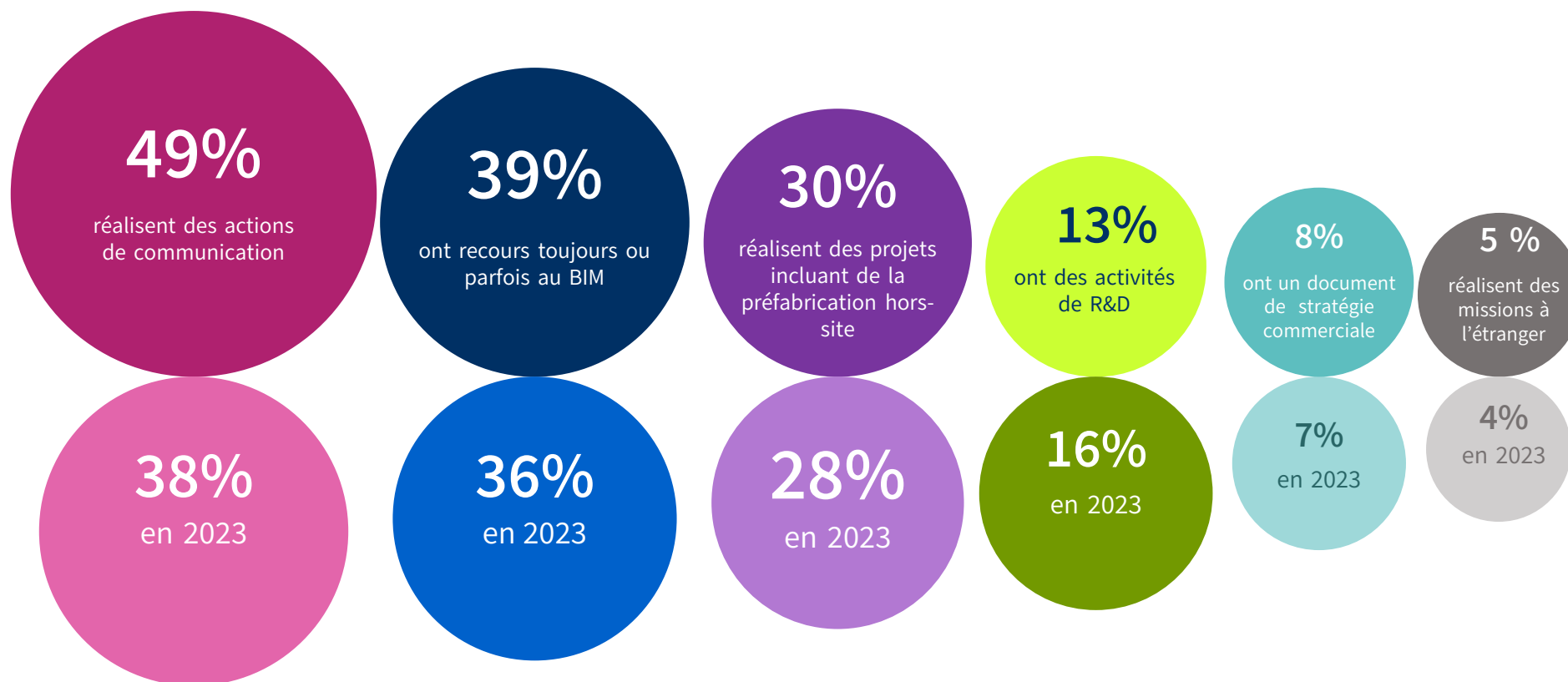
## Type de projets (en neuf et en rénovation)



# Des évolutions de pratiques : beaucoup plus de communication, plus de BIM, moins de R&D

## Chiffres clés des orientations stratégiques

Champ : Toutes les agences 2023 et 2025 (N = 5494 sur les deux années)



Source : Baromètre de la santé économique des agences d'architecture, 2025

## Les marchés publics gagnent en importance dans le chiffre d'affaires des agences

62%

des agences concernées par les  
marchés publics en 2024

Elles étaient 58 % en 2022  
(hausse de 4 points)

26%

des agences font plus de la  
moitié de leur chiffre d'affaires  
dans les marchés publics

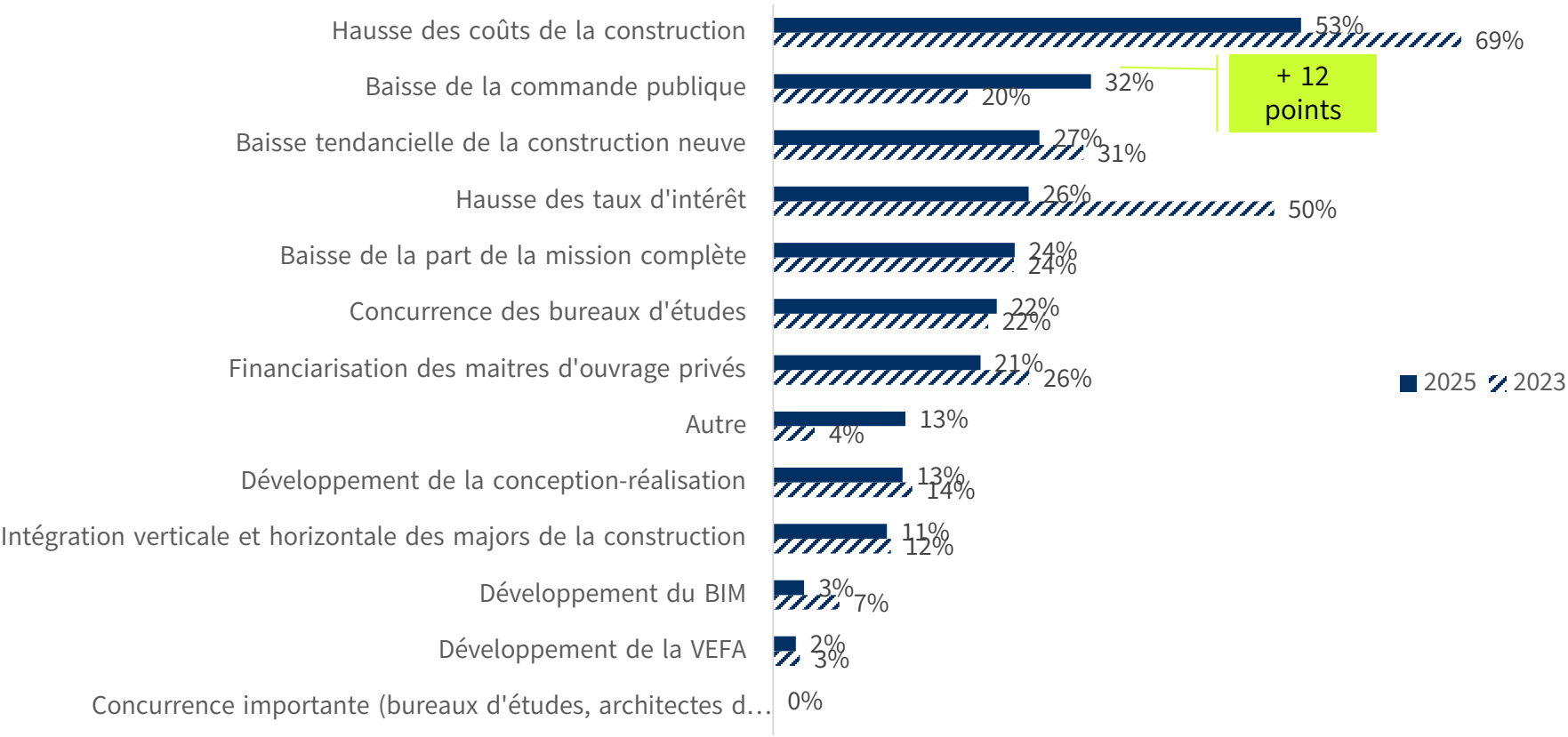
Elles étaient 18 % en 2022  
(progression de 8 points)

# La baisse de la commande publique, une menace plus aigüe qu’il y a deux ans

Selon vous, parmi les évolutions ci-dessous, quelles sont les trois principales menaces pour votre activité à un horizon de 5 ans ? (3 réponses possibles)

Champ : Toutes les agences (N = 5 494 en 2023 ou 2025)

Note : sont présentés ici pour chaque item, ceux ayant sélectionné cet item face à ceux ne l’ayant pas sélectionné.



# 02

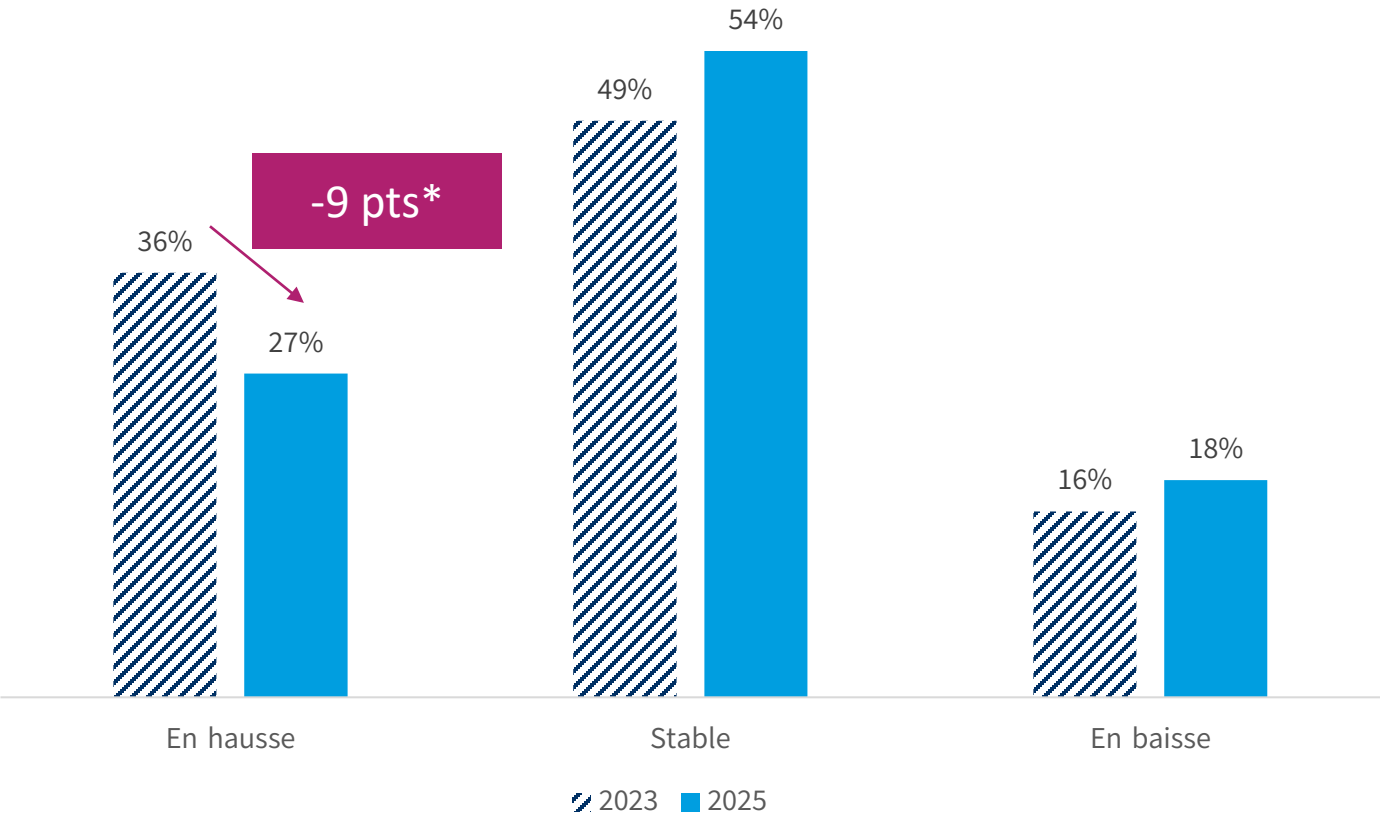
## Les enjeux environnementaux au cœur de l'activité des architectes





# Les opérations sur l'existant, largement répandues, pourraient ralentir leur croissance

Pour 2026 (2024), pensez-vous que la part d'opérations sur des bâtiments existants sera ...  
Champ : Toutes agences réalisant des opérations sur des bâtiments existants (N=2312 en 2025)



Source : Baromètre de la santé économique des agences d'architecture, 2025

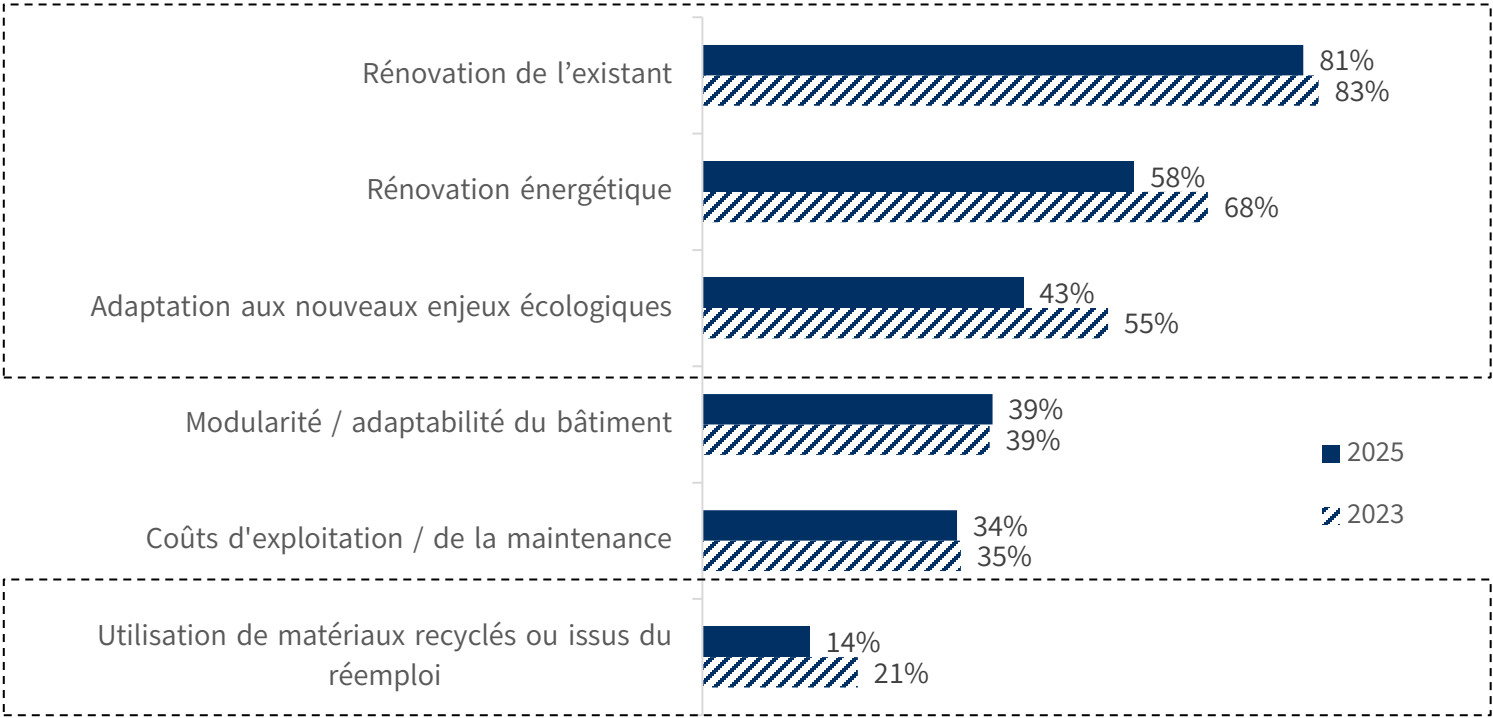
\* Évolution significative au seuil de 5%

# Les rénovations de l'existant et énergétiques sont pourtant toujours les principales attentes des maîtres d'ouvrage selon les agences

Selon vous, sur quels sujets l'architecte est-il principalement attendu aujourd'hui par les maîtres d'ouvrage ? (Trois réponses possibles)

Champ : Toutes les agences (N = 5 494)

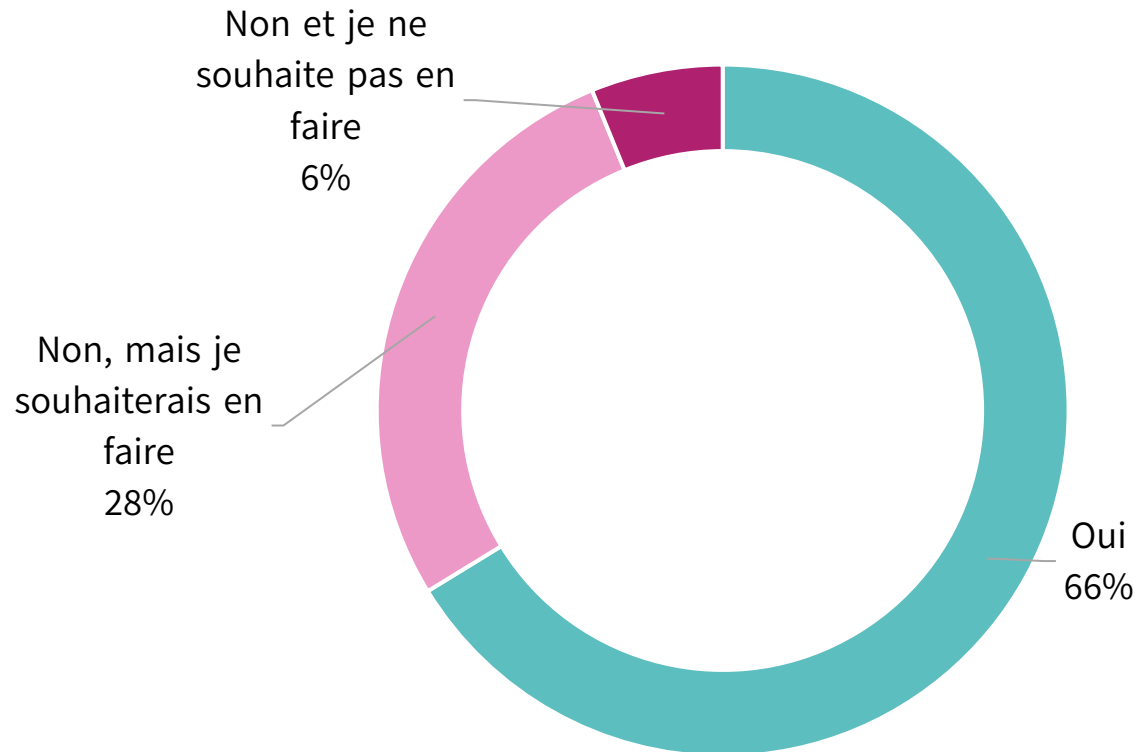
Note : sont présentés ici pour chaque item, ceux ayant sélectionné cet item face à ceux ne l'ayant pas sélectionné.



# Deux tiers des agences utilisent des matériaux biosourcés ou géo-sourcés

Réalisez-vous des projets incluant des matériaux biosourcés ou géosourcés ?

Champ : Toutes agences (N=2434)



Définitions spécifiées dans le questionnaire :

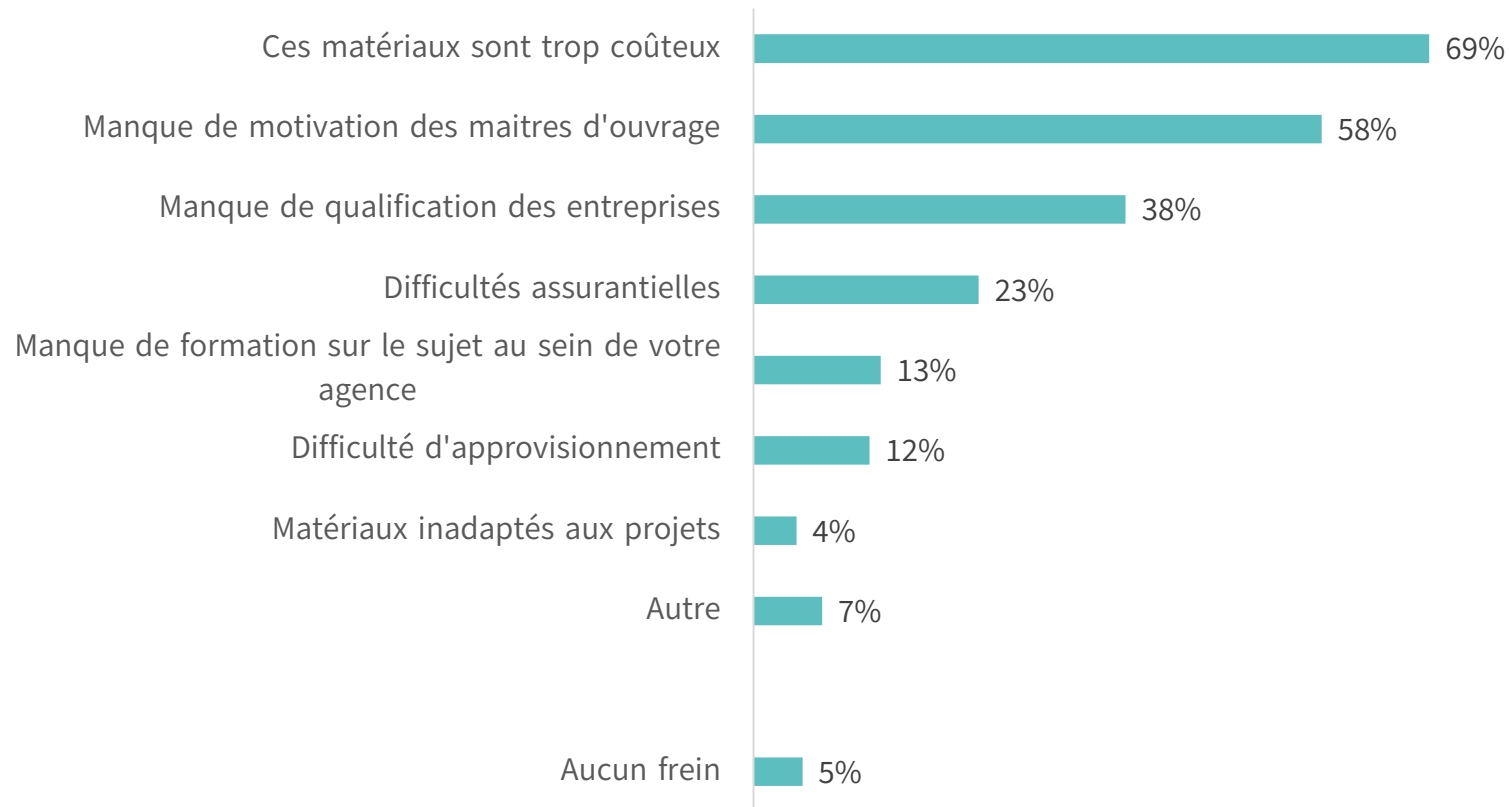
*“Matériaux biosourcés” : Un produit biosourcé est un produit composé en partie ou en totalité de matériaux dérivés de la biomasse (norme européenne de terminologie NF-EN 16575). La biomasse désigne toute matière biologique, hors ressources minérales.*

*“Matériaux géo-sourcés” : Les produits géo-sourcés intègrent une matière première issue de la croûte terrestre nécessitant pas ou peu de transformation.*

# Le coût, premier frein à l'utilisation des matériaux biosourcés / géo-sourcés

Quels sont les freins à l'utilisation dans vos projets de matériaux biosourcés ou géo-sourcés ?

Champ : Toutes agences (N=2434)



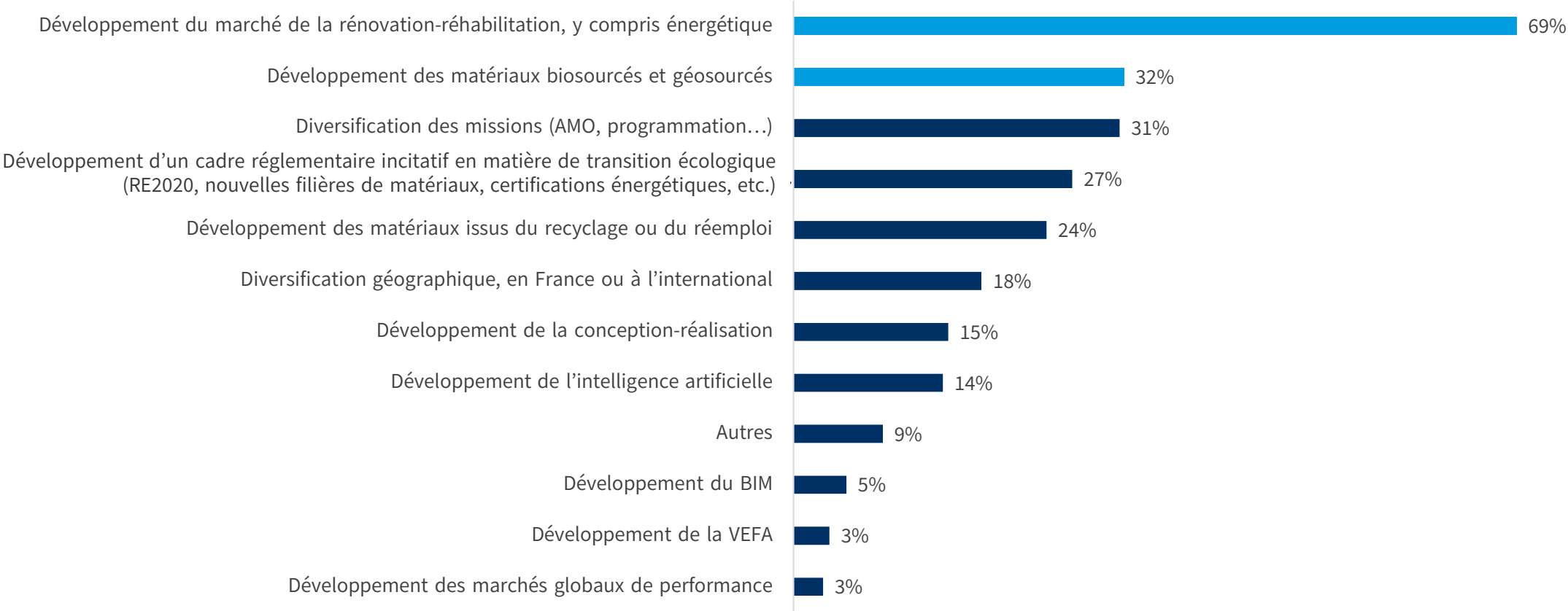
L'utilisation des matériaux biosourcés ou géo-sourcés augmente avec la taille de l'agence

# Les enjeux de durabilité, principales opportunités à 5 ans

Selon vous, parmi les évolutions ci-dessous, quelles sont les trois principales opportunités pour votre activité à un horizon de 5 ans ?

Champ : Toutes les agences (N = 2348)

*Note : le pourcentage montre la part d'agences ayant sélectionné chaque item*



Source : Baromètre de la santé économique des agences d'architecture, 2025

03

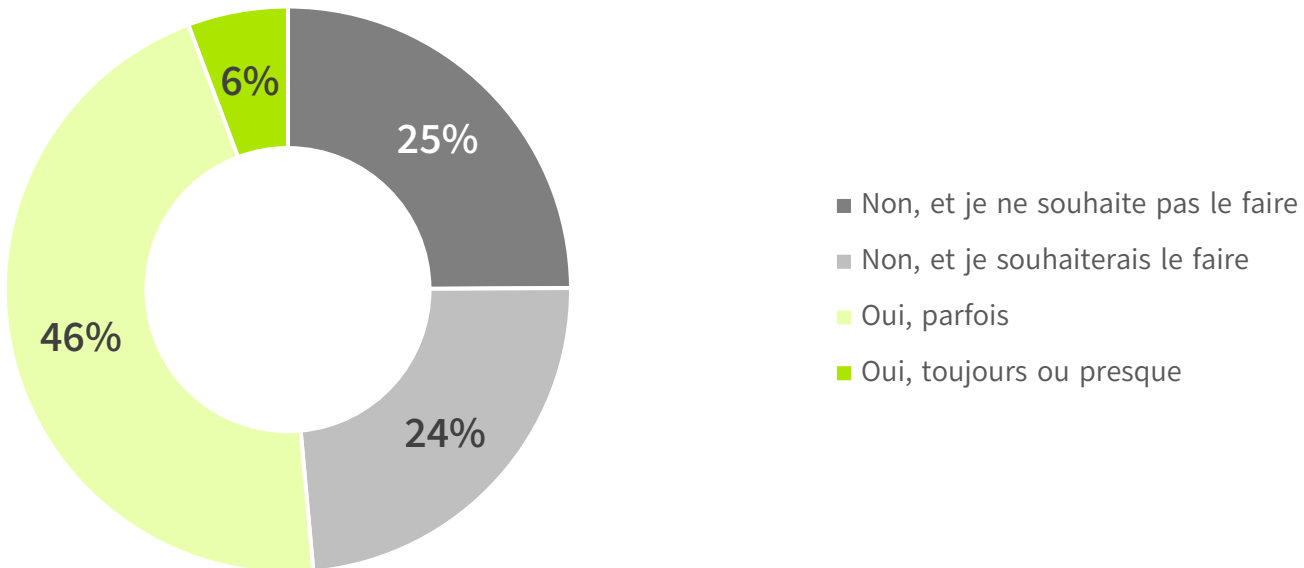
## L'utilisation de l'intelligence artificielle dans les agences d'architecture



# Une agence sur deux utilise l'intelligence artificielle

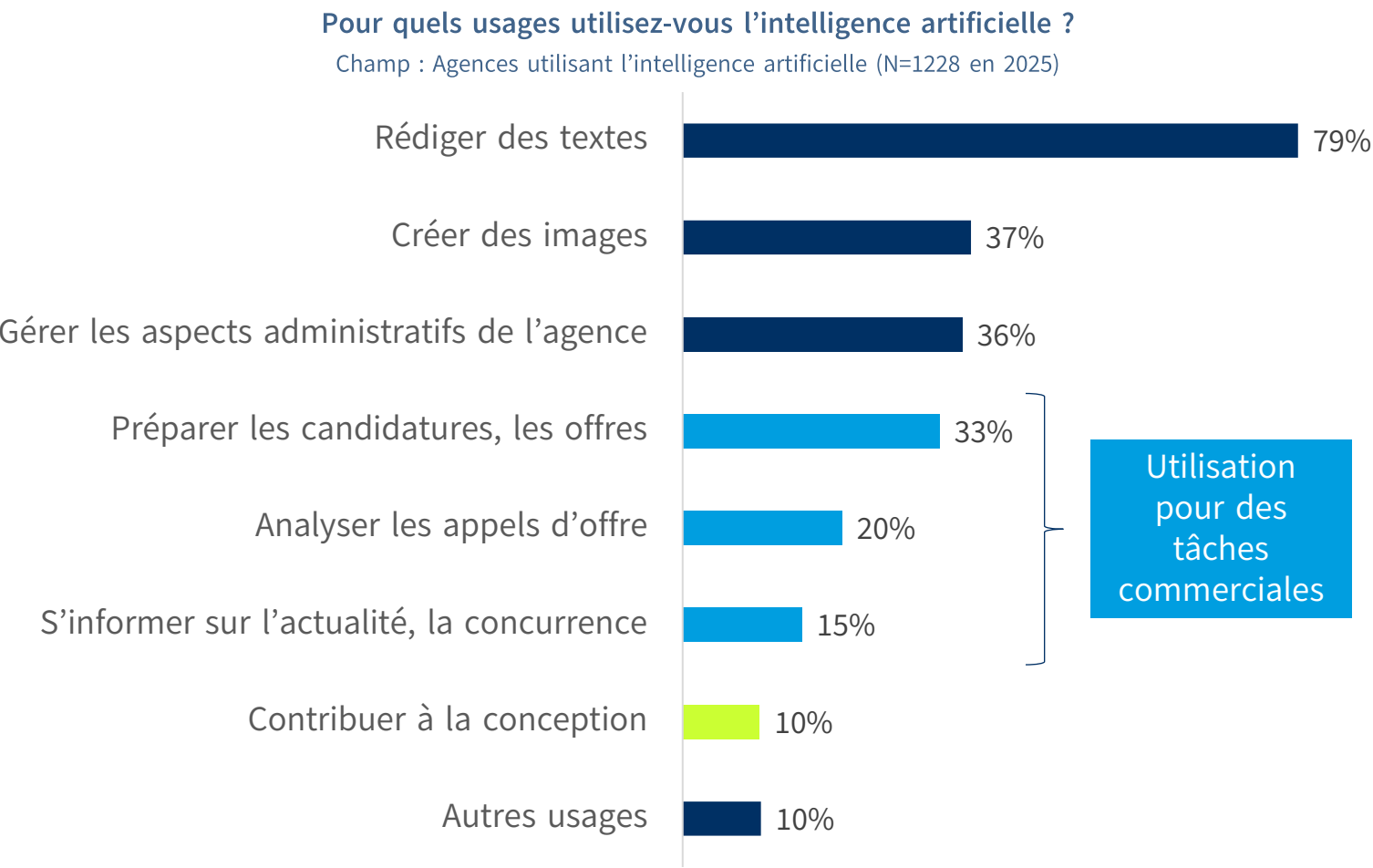
Utilisez-vous des outils d'intelligence artificielle dans votre activité professionnelle ?

Champ : Toutes agences 2025 (N=2434)



- Les **entreprises récentes** se montrent plus enclines à utiliser l'intelligence artificielle (65 % l'utilisent parfois ou toujours)
- La pratique est plus répandue dans les **agences de 6 personnes ou plus** (65 % utilisent l'IA)

# L'utilisation de l'IA touche peu la conception architecturale



En moyenne, l'IA est utilisée pour

**2,4**

usages différents par agence

Source : Baromètre de la santé économique des agences d'architecture, 2025



# Les craintes liées au développement de l'IA plus répandues parmi les non-utilisatrices

52%

des agences ont des craintes vis-à-vis du développement de l'intelligence artificielle

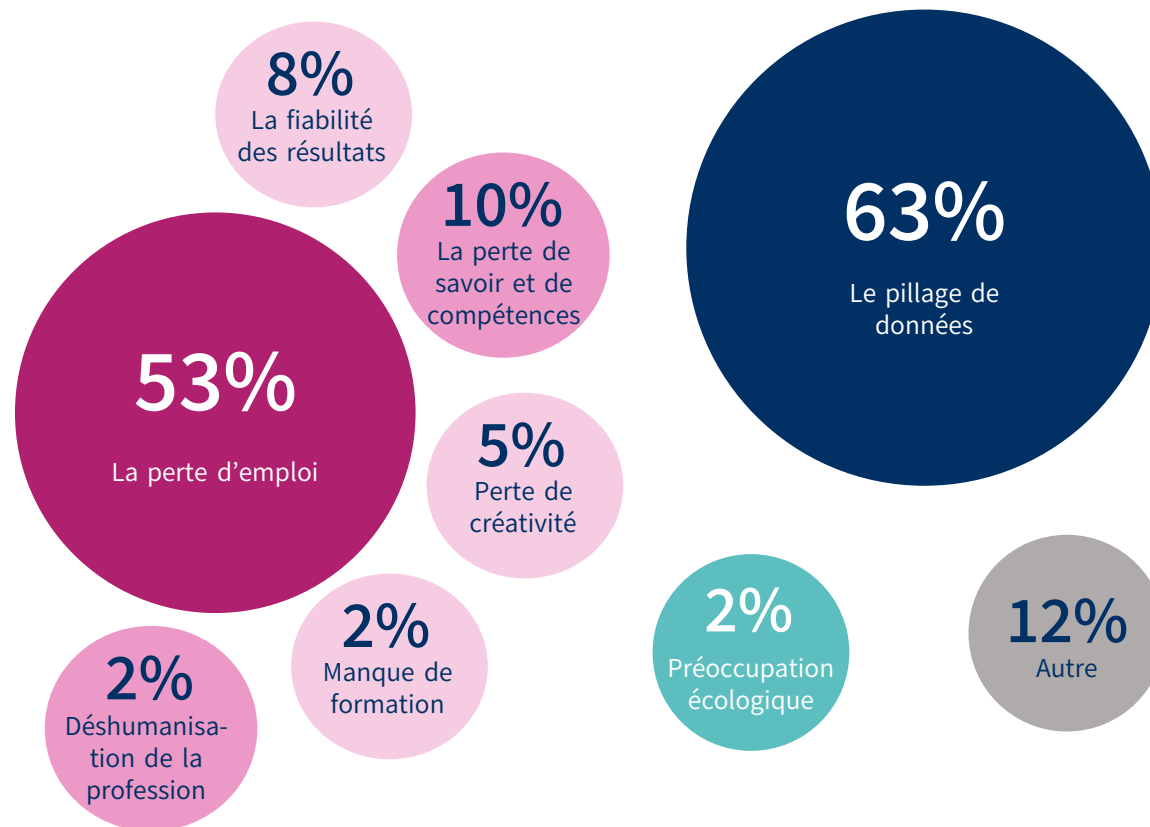
70 % des agences non-utilisatrices et ne souhaitant pas le faire

44 % des agences utilisant parfois l'IA

# Le pillage des données : principale crainte concernant le développement de l'IA pour les agences d'architecture

Vos craintes à propos du développement de l'intelligence artificielle concernent-elles ?

Champ : Agences 2025 craignant le développement de l'intelligence artificielle (N=1277)



... **17 %** seulement des agences connaissent le **droit de « opt-out »** soit la possibilité pour les titulaires de droits d'auteur de **s'opposer à la fouille de leurs textes ou données** par des systèmes d'intelligence artificielle

**Merci de votre  
attention**

