

Programme en souscription Evolution de l'importance et de la composition du goûter en France



Pôle Consommation et Entreprises

Contact : Pascale HEBEL hebel@credoc.fr 06 42 02 77 94

2015



Analyse des enquêtes CCAF 2003, 2007, 2010 et 2013 – Propriété du CREDOC

Echantillon national représentatif d'environ **1 200 ménages français**, enfants et adultes interrogés
Deux populations étudiées Enfants (3-14 ans) / Adultes (15 ans et plus)



Recueil des consommations alimentaires

Questionnaire auto-administré : déposé par l'enquêteur et rempli seul par les membres du ménage

Carnet de consommation sur 7 jours

Tous les aliments liquides et solides consommés sont analysés

Occasions et lieux de consommation, contexte d'accompagnement...

Quantités estimées avec l'aide d'un cahier photographique SUVIMAX

Table nutritionnelle (CIQUAL) utilisée pour estimer les apports en nutriments



Nomenclature en 38 groupes alimentaires – Propriété du CREDOC

Pâtisseries

Fruits

Biscuits sucrés

Ultra-frais laitiers

Produits sucrés

Compotes, fruits au sirop

Viennoiseries

Pain-biscottes

Céréales du petit-déjeuner

Fromages

Matières grasses

Boissons chaudes

Jus et nectars

Sodas



Autres groupes alimentaires

Abats

Biscuits salés

Boissons alcoolisées

Charcuterie

Condiments

Eaux

Entremets

Fruits secs

Graines

Lait nature

Légumes

Légumes secs

Œufs et dérivés

Pâtes

Pizzas, quiches

Plats composés

Poissons, crustacés

Pommes de terre et app.

Riz et semoule

Sandwiches

Sauces

Soupes

Viande

Volailles, gibiers



Le goûter : 4^{ème} repas principal de la journée des Français

Contexte : simplification des repas, diminution des petit-déjeuner, baisse des entrées et fin de repas
le goûter peut-il être une alternative ?

Objectifs : quelle place prend le goûter dans le bol alimentaire, qui sont les goûteurs ?

Analyses

La place du goûter en 2013

- %** La proportion de « goûteurs » : pourcentage d'enfants et d'adultes ayant pris au moins un goûter dans la semaine d'enquête
- ii?** Qui sont les « goûteurs » ? Profil sociodémographique et d'hygiène de vie
- calendar** Nombre moyen de goûters pris au cours de la semaine d'enquête
- flame** Le poids calorique du goûter dans la journée : apport énergétique (en valeur kcal/j et en part %kcal/j)

Evolution de l'importance du goûter depuis 10 ans : analyses précédentes en évolution (hors profil)



Le goûter « à emporter »

Contexte recherche de praticité, gain de temps

Objectifs : quels produits consommés au goûter répondent aux nouvelles attentes des consommateurs ?

Analyses

La composition du goûter en 2013



Le goûter phare : typologie des différents types de goûter



Le poids du goûter : quantité totale d'aliments et boissons consommés au goûter (g/repas)

La composition du goûter :



- quantité consommée de différents groupes alimentaires (38 groupes alimentaires) au goûter (en valeur g/repas et en part %g/repas)



- pourcentage de goûters contenant différents groupes alimentaires (38 groupes)

Evolution de la composition du goûter depuis 10 ans : analyses précédentes en évolution



Calendrier



Envoi des résultats le **30 septembre 2015**
(synthèse Powerpoint et tableaux de résultats sous Excel)



Restitution orale autour d'un goûter à partager le **jeudi 1^{er} octobre 2015**

Conditions tarifaires



Prix minimal : 4 900 € H.T.

Equipe

Pascale Hébel

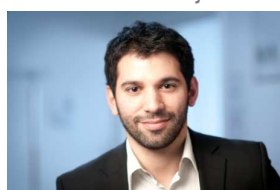
Directrice du pôle
Consommation et Entreprises



Marketing stratégique
Comportement des
consommateurs

Gabriel Tavoularis

Directeur d'études et de
recherche adjoint



Consommation
alimentaire
Big data

Aurée Francou

Chargée d'études
et de recherche



Nutrition
Consommation
alimentaire

