



Comportements et consommations alimentaires en France



La réponse à vos questions stratégiques et marketing



L'enquête CCAF 2013 Comportements et consommations alimentaires en France

**CCAF vous accompagne
dans vos démarches
marketing et d'innovation**

CCAF **identifie, mesure et explique les nouvelles tendances de comportement et de consommation.** Les **résultats** sont mis en perspective au regard des **évolutions sociétales.**

Réalisée auprès de tous les membres du foyer, CCAF est la **seule enquête nationale à croiser les consommations alimentaires réelles des Français avec leurs usages, attitudes et comportements déclarés.**

Les **résultats** permettent d'**initier le développement de nouvelles offres par couple segment/produit.**

Des focus sont réalisables sur toutes les populations selon les critères **sociodémographiques** (âge, sexe, PCS, zone d'habitation, revenus...), **anthropométriques** (poids, taille), **d'hygiène de vie** (tabagisme, activité physique, temps passé devant un écran...) ou encore selon **un profil alimentaire** (consommateur d'une catégorie alimentaire particulière).

Le CRÉDOC, le spécialiste de l'alimentaire

Depuis plus de vingt-cinq ans, le CRÉDOC est le spécialiste français des comportements et de la consommation alimentaire dans notre pays :

→ Une référence historique dans le secteur alimentaire :

- Enquêtes de **comportements** alimentaires réalisées en 1988, 1995, 1997, 2000, 2004, 2007 et 2010
- Enquêtes de **consommation** alimentaire : ASPCC 1994, INCA 1999, CCAF 2004, CCAF 2007 et CCAF 2010

→ Un gage de qualité et de crédibilité. Ils nous ont déjà fait confiance : AFIDEM, ALLIANCE 7, ANMF-CIFAP, AUCHAN, BACARDI, BEL, BONGRAIN, CARREFOUR, CEDUS, CIV, CNIEL, CNIPT, CTIFL, COCA-COLA, DANONE, DGAL, EDENRED, FERRERO, FICT, FLEURY-MICHON, FRANCE-AGRIMER, INAPORC, INTERFEL, INTERBEV, IFS, KELLOGG'S, KRAFT-MASTERFOODS, MERISANT, MONOPRIX, NESTLÉ, ORANGINA, PANZANI, PEPSICO, SNBR, UNIJUS, UNILET, UNILEVER, UPPIA.

Caractéristiques techniques

Terrain d'enquête réalisé durant neuf mois, de novembre 2012 à juillet 2013

- > Interrogation en **face-à-face**
- > Questionnaire de **plus de 120 questions**
+ Relevé quotidien des consommations
(carnets papier et outil en ligne)

**Double niveau d'interrogation
Ménages/Individus :**

- > **1 200 ménages** domiciliés en France métropolitaine
- > **2 100 adultes** de 20 ans et plus /
1 440 enfants de 3 à 19 ans

Quotas par sexe, âge, catégorie socioprofessionnelle, région, taille d'agglomération



Un **Observatoire** des tendances...

CCAF permet de suivre depuis 1988 l'évolution des comportements, opinions et attentes des Français en matière d'alimentation, sur les thèmes suivants :

- Modes d'approvisionnement, motivations et critères d'achat, préparation des repas (auprès des responsables des achats et/ou de la préparation des repas dans le foyer).
- Rythmes alimentaires, perception du goût, de la cuisine, des risques alimentaires, du développement durable, occasions de consommation, praticité des produits (auprès des autres membres du foyer : adultes et enfants).

...pour **décrypter** et **anticiper** les attentes et les comportements des consommateurs

CCAF 2013 vous permet d'identifier les nouvelles tendances en matière de comportement alimentaire :

- Bilan détaillé des comportements et opinions, évolutions depuis 1988.
- Déterminants des usages et attitudes.
- Typologie des consommateurs.

Un outil unique de suivi des produits et des marques...

CCAF permet de suivre l'évolution de la consommation par groupe et marque de produits. L'étude fournit, pour les adultes et les enfants :

- Évolution des quantités consommées depuis 1999 par lieu et occasion de consommation.
- Déterminants de la consommation (notamment générationnels) et apports nutritionnels.

...pour **communiquer** sur les qualités nutritionnelles des produits

CCAF 2013 vous permet d'évaluer l'impact nutritionnel de vos innovations produits et de préparer les dossiers de communication et d'allégations santé :

- Bilan détaillé des contributions de vos produits aux apports nutritionnels (énergie, macro et micronutriments).
- Évolution des apports nutritionnels depuis 2004.
- Hiérarchie des contributions des groupes d'aliments pour les macro et micronutriments.



Deux volets complémentaires d'analyse

Volet **Comportements & Attitudes**

L'interrogation en face-à-face permet de mesurer les comportements des Français en termes :

- d'achat
- de stockage
- de préparation
- de prise des aliments

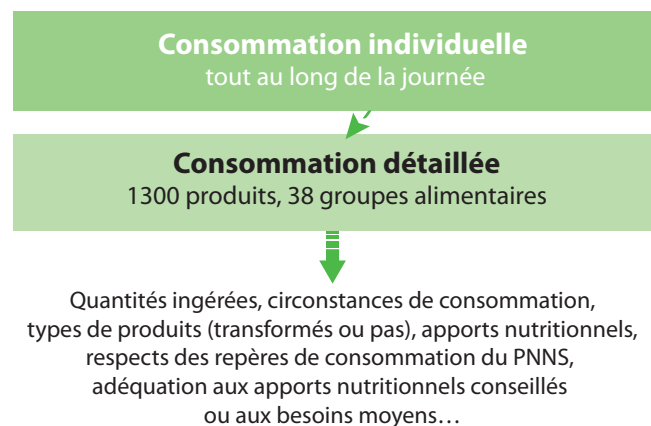
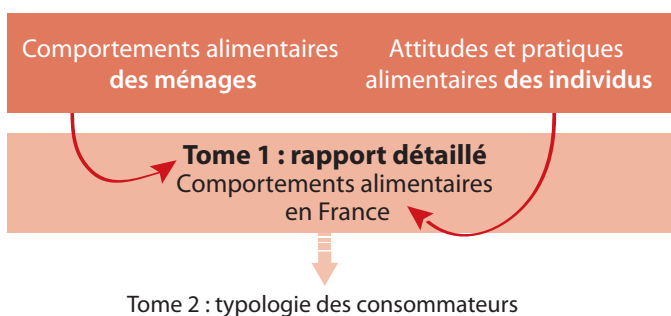
Elle permet également de mesurer l'opinion des Français sur l'alimentation.



Volet **Consommation**

Grâce au relevé quotidien des aliments consommés pendant une semaine sur des carnets de consommation et à l'utilisation des tables nutritionnelles du CIQUAL, CCAF 2013 fournit une information complète sur :

- la consommation de produits en grammes par jour
- les nutriments ingérés



Budget, deux options vous sont proposées

Première option

Livrables **Comportements & Attitudes**

- Comportements et Attitudes + Typologie des consommateurs : rapport d'étude détaillé
 - Rapport Word, illustré par de nombreux graphiques et tableaux commentés, comprenant 1 tome pour le volet Comportements et Attitudes, avec une synthèse des principaux enseignements + 1 tome pour la typologie
- Présentation orale des résultats

Coût : 27 000 euros HT

Deuxième option

Livrables **Consommation**

- Consommation : CD-ROM de résultats généraux (38 postes)
 - Avec les profils alimentaires et nutritionnels (macro et micronutriments) selon les caractéristiques sociodémographiques et les occasions de consommation
- Exploitations spécifiques des bases CCAF 2013 et antérieures pour les adhérents du programme CCAF 2013, avec présentation orale des résultats

Coût : sur devis