

Quatre grandes tendances sociétales qui vont impacter le monde HLM dans les prochaines années: le défi de la mixité sociale

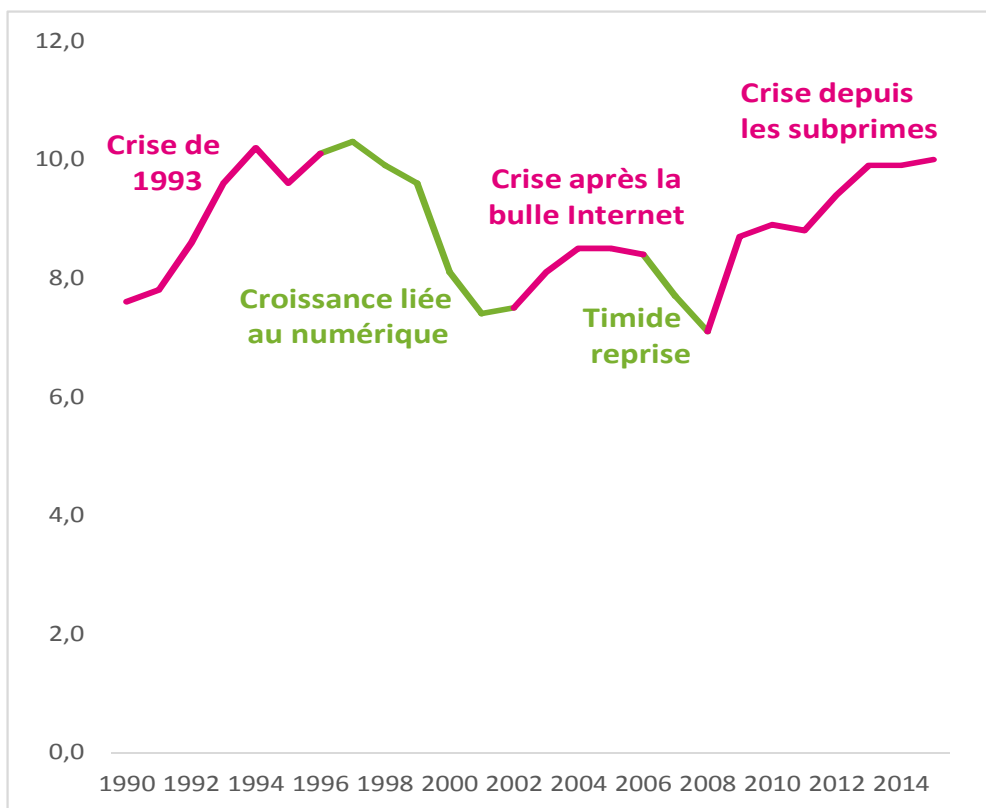
Régis Bigot, directeur général du CREDOC

Intervention au Congrès de l'USH, mercredi 28 septembre 2016



Le chômage est au plus haut

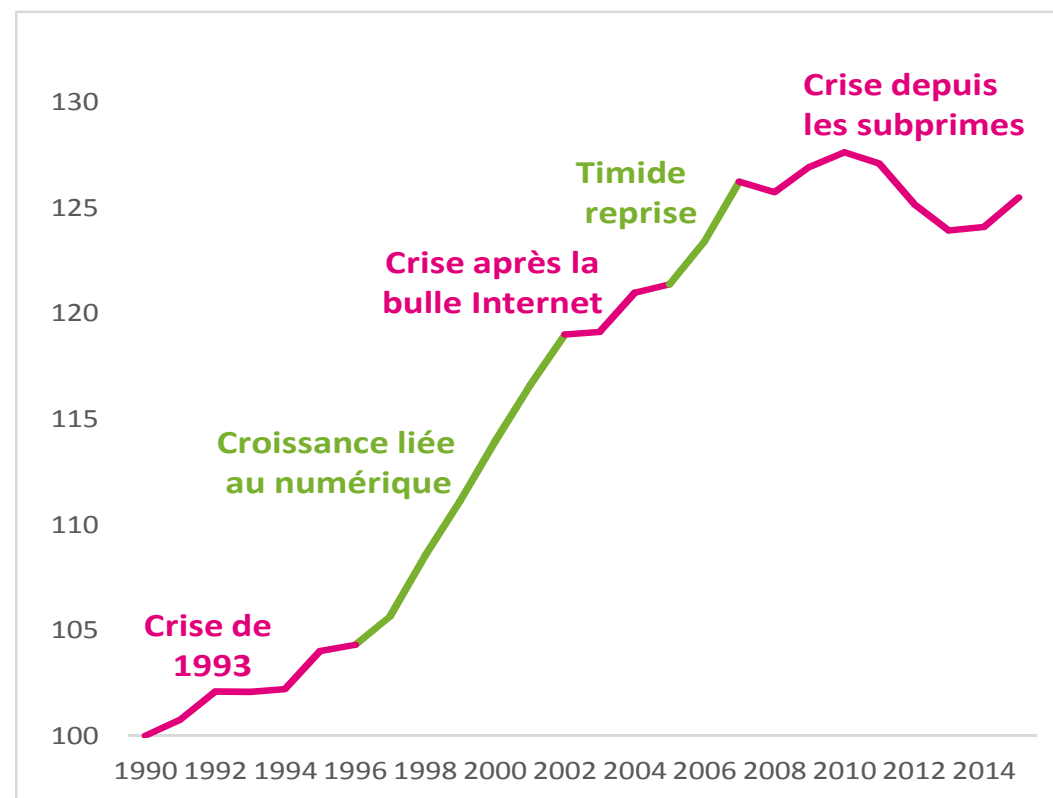
Evolution du taux de chômage (en %)



Source : INSEE

Le pouvoir d'achat est plus faible aujourd'hui qu'il y a dix ans

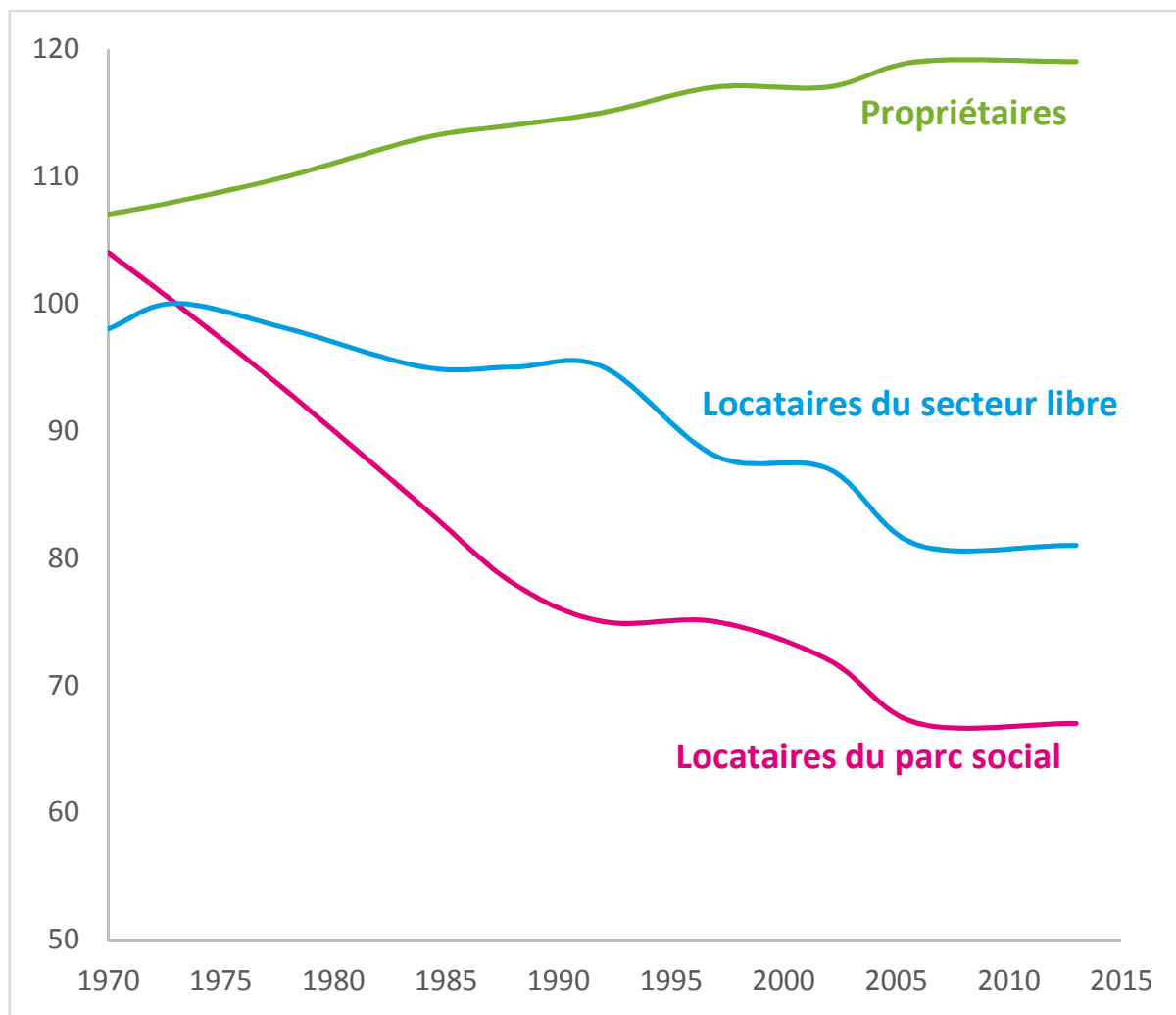
Evolution du pouvoir d'achat par unité de consommation (indice 100 en 1990)



Source : INSEE



Evolution comparée du niveau de vie des propriétaires et des locataires
 (niveau de vie de chaque catégorie de la population rapportée au niveau de vie de l'ensemble des ménages)



Source : Enquêtes nationales Logement de l'INSEE

Dans le parc social, de plus en plus de:

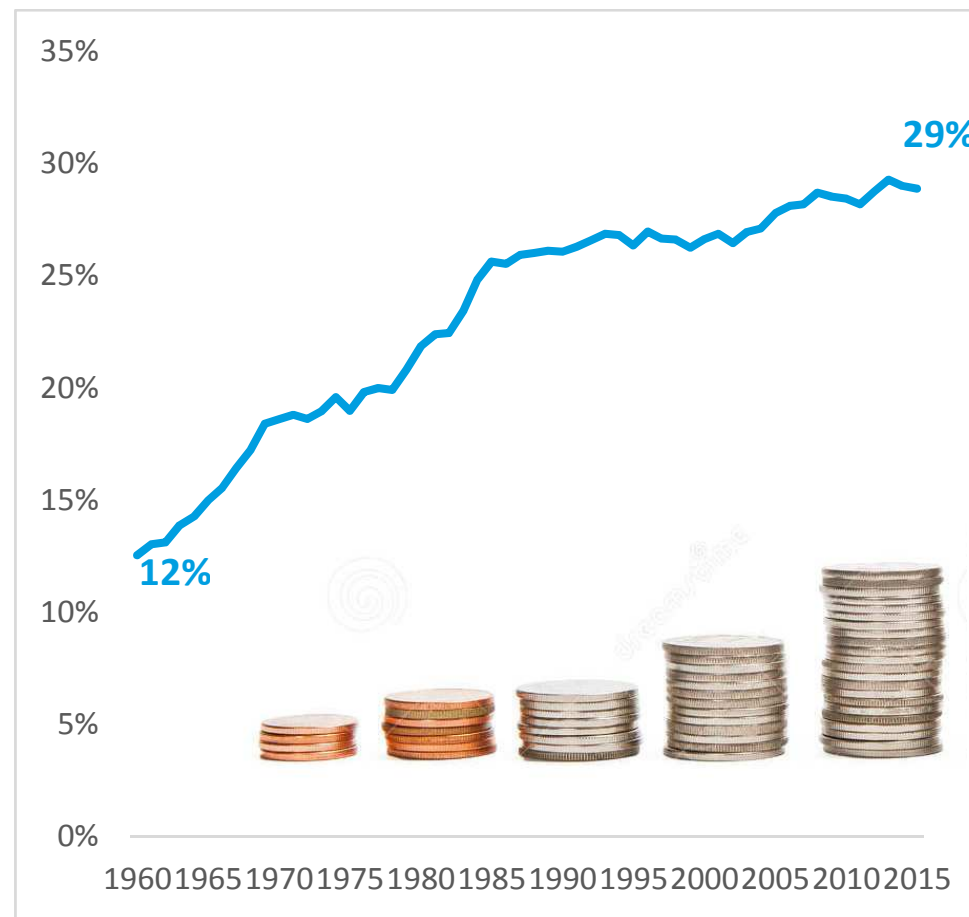
- familles monoparentales
- et de personnes vivant sous le seuil de pauvreté



Envolée des prix de l'immobilier + paupérisation relative des locataires

=> **Hausse généralisée des taux d'effort**

Augmentation des dépenses « contraintes » dans le budget des ménages*



Source : INSEE

* Il s'agit ici des dépenses que l'INSEE qualifie de « pré-engagées », et dont les charges liées au logement représentent la plus grande part.

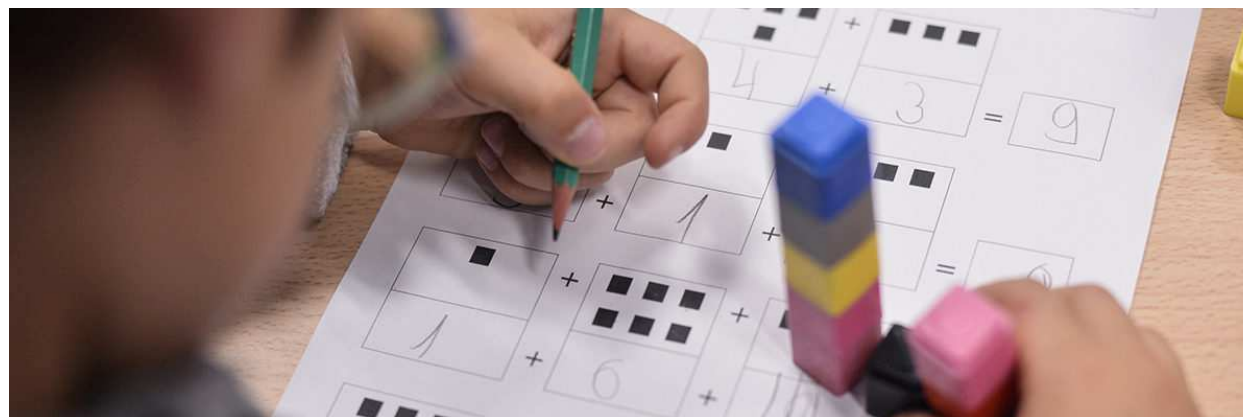


Dans plusieurs grandes agglomérations, les inégalités se sont accrues

Par exemple, en Ile-de-France, le rapport entre le revenu des communes les 10% les plus riches et celui des communes les 10% les plus pauvres est passé de 1,8 à 3,1 entre 1984 et 2005



- **Ghettos scolaires** : 10% des élèves fréquentent un établissement qui accueille au moins 63% d'élèves issus de milieux socialement très défavorisés.
- **Entre soi** : à l'opposé, 5% des élèves de 3ème ont plus de 60% de CSP+ dans leur niveau d'enseignement. Les collégiens et lycéens d'origine aisée comptent en moyenne dans leur classe deux fois plus de camarades également d'origine aisée que les élèves des classes moyennes et populaires
- Des **classes de niveau** sont observées dans 45 % des collèges.
- La **ségrégation scolaire triple** entre la classe de 6ème et la classe de 1ère.

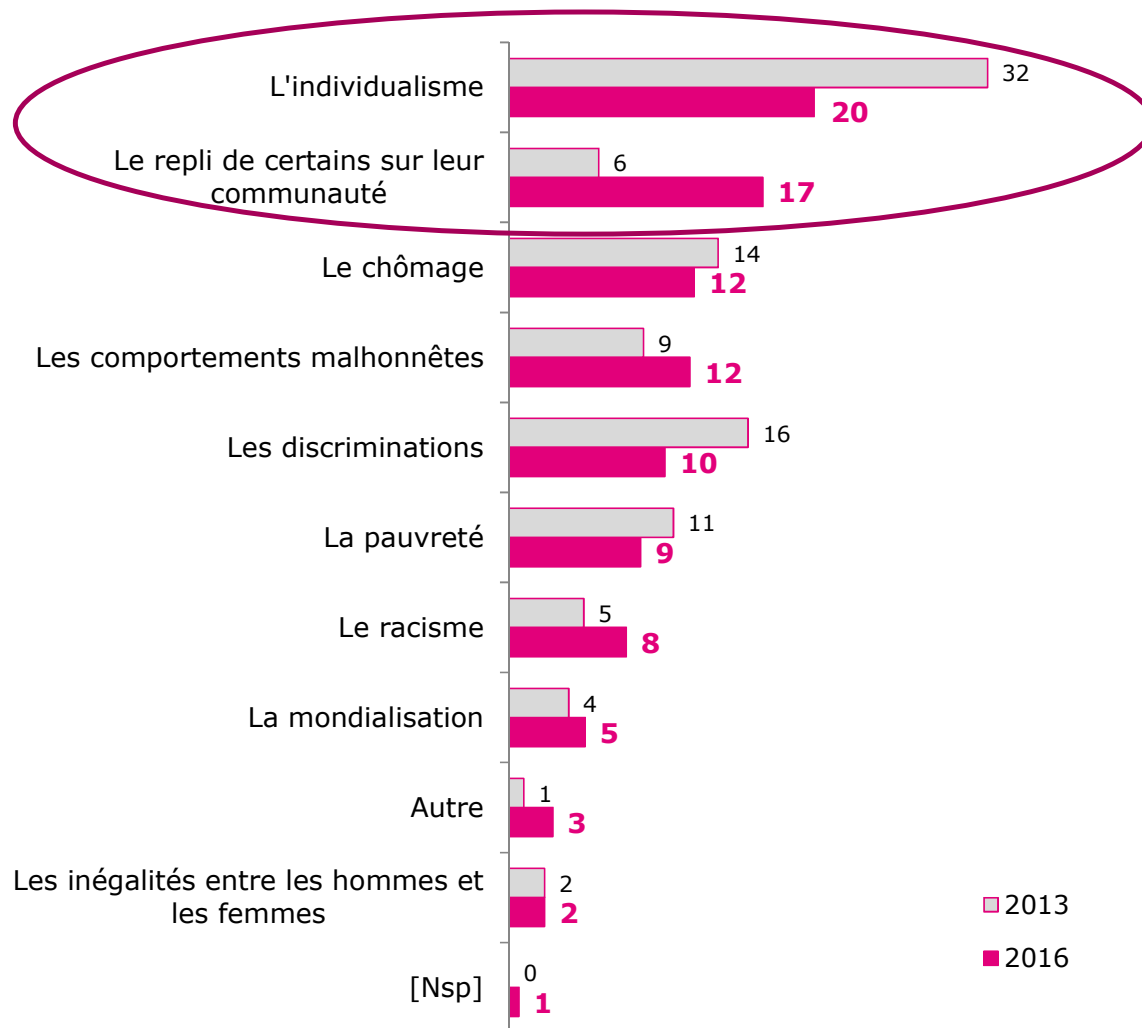


Conséquences dévastatrices sur le vivre ensemble

Nathalie Mons, présidente du Conseil national d'évaluation du système scolaire : « *La ségrégation sociale nuit considérablement, quels que soient les élèves (...) aux attitudes citoyennes positives, aux niveaux de tolérances, à la capacité de communication avec l'autre, ou encore à la reconnaissance de l'altérité* »



« Selon vous, qu'est-ce qui, aujourd'hui en France, fragilise le plus la cohésion sociale ? », en %



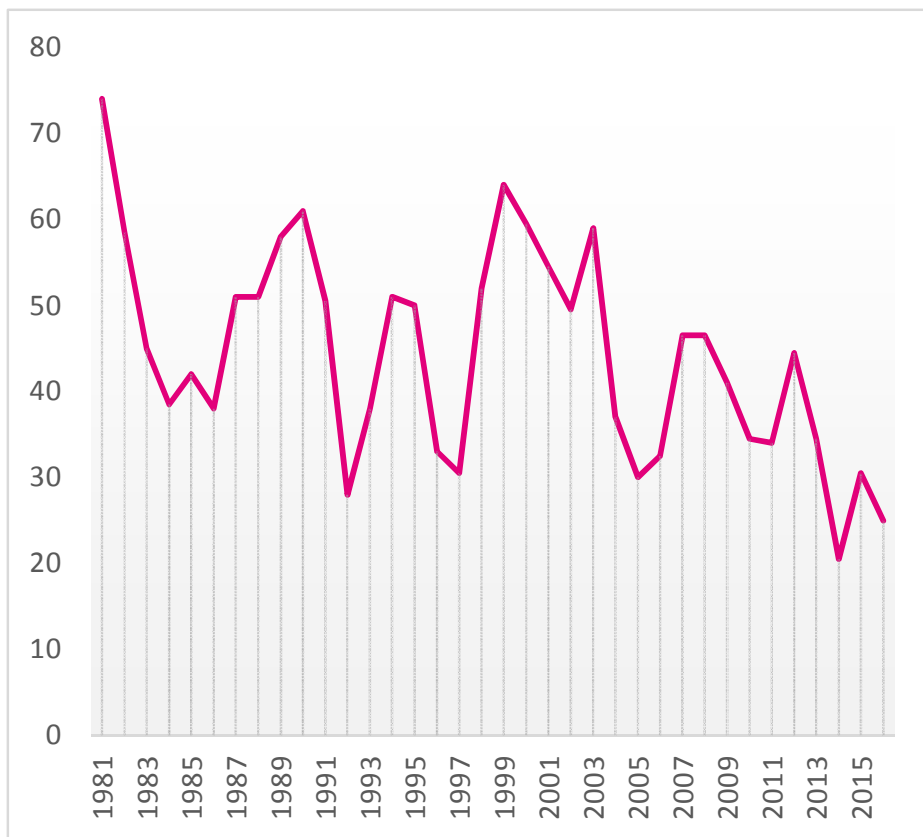
75%

de la population déplorent la **faiblesse de la cohésion sociale** en France

Source : CRÉDOC, enquêtes « Conditions de vie et Aspirations »

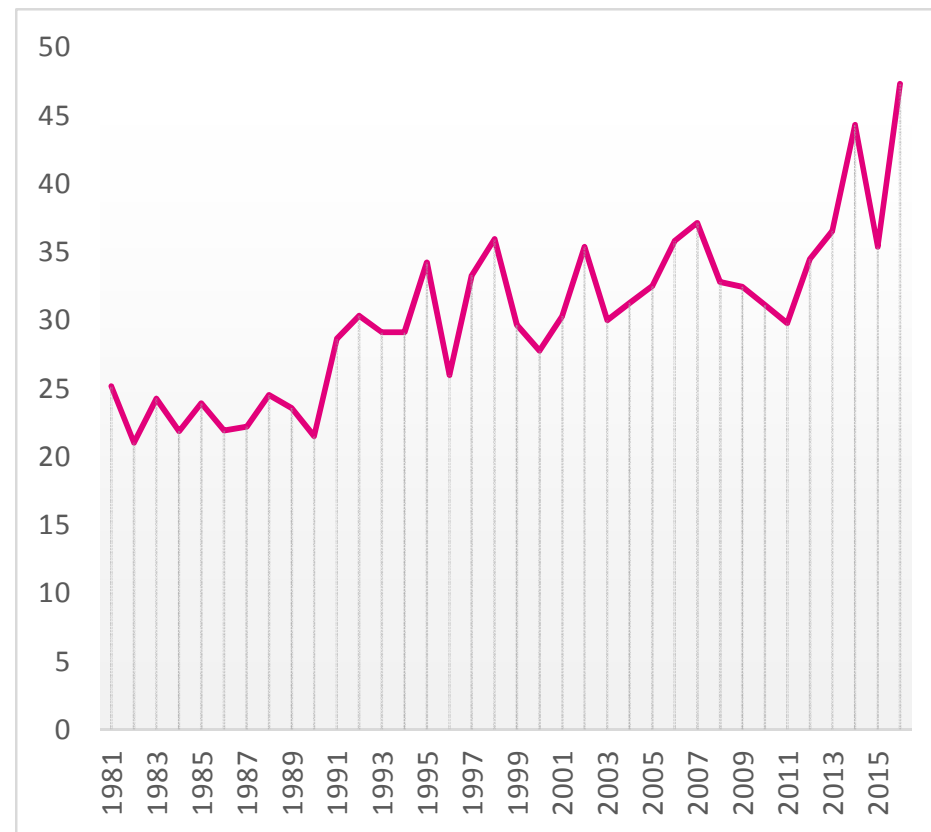


Proportion d'individus ayant **confiance dans le pouvoir exécutif*** (en %)



Source : Calculs CREDOC, à partir de TNS Sofrès. *A chaque période, nous avons calculé la moyenne des cotes de popularité du président de la république et de son premier ministre.

Proportion d'individus souhaitant que la **société change de manière radicale** (en %)



Source : CREDOC, enquête « Conditions de vie et aspirations »



Faiblement collaboratif peu impliquant, peu de contacts avec les autres, fait appel à un niveau faible de confiance entre pairs

Fortement collaboratif très impliquant, fait appel à un fort niveau de confiance entre pairs



Achat/ Vente de biens de biens neufs entre particuliers

Achat/ Vente de biens de biens d'occasion entre particuliers

Achats/ vente de services de services entre particuliers

Partage/prêt de biens et services

Partage d'informations avec d'autres utilisateurs

Construction d'un projet commun avec un **grand nombre de personnes**

Construction d'un objet, d'un projet commun avec un **nombre restreint d'utilisateurs**

La ruche qui dit oui
Alittlemarket,
alittlepicerie, Uber

Anazon, Le bon coin, Ebay, vide greniers, troc

Zilok, Eloue
Airbnb, Blablacar,
Youpjob,
Crowdfunding sous forme de prêt avec intérêt

Couchsurfing,
SEL, cookening,
autopartage,
Freecycle,
crowdfunding (don)

Réseaux sociaux (youtube, twitter, flickr), blogs, forums, pétitions en ligne

Wikipedia, logiciels libres, open source, Linux, loi numérique, budget participatif

Habitat participatif
Colocation
Jardins partagés
Crèches familiales
Voitures partagées
AMAP, fab lab



- Sortir d'une logique verticale descendante : à l'inverse, mise en place de projets **bottom->up**
- Logique horizontale : **collaboration entre pairs**
- Importance des **consultations**
- Renouveler les fondements de la **confiance**
- Importance des ressorts **écologiques**
- Importance des **liens sociaux**
- Besoin de participer à des **projets concrets**
- Pratiques s'appuyant en grande partie sur le **numérique**
- Importance du **local**
- **Faire soi-même** plutôt que consommer et acheter
- **Utiliser** plutôt que posséder

